



elewacja frontowa



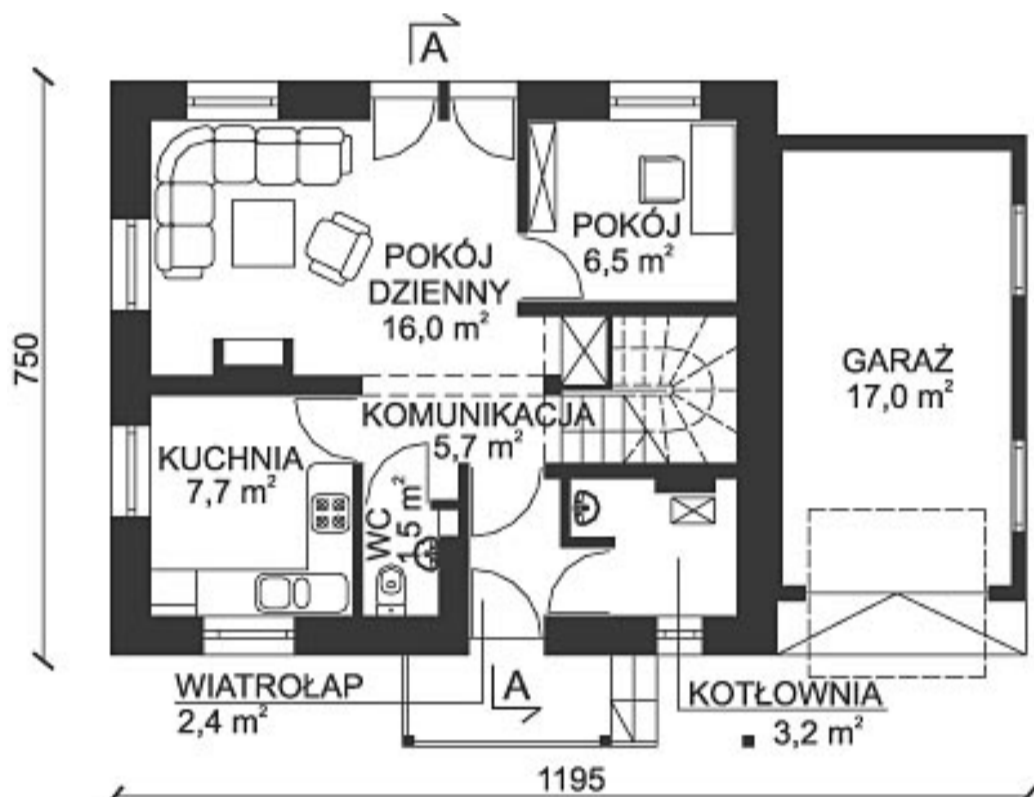
elewacja ogrodowa



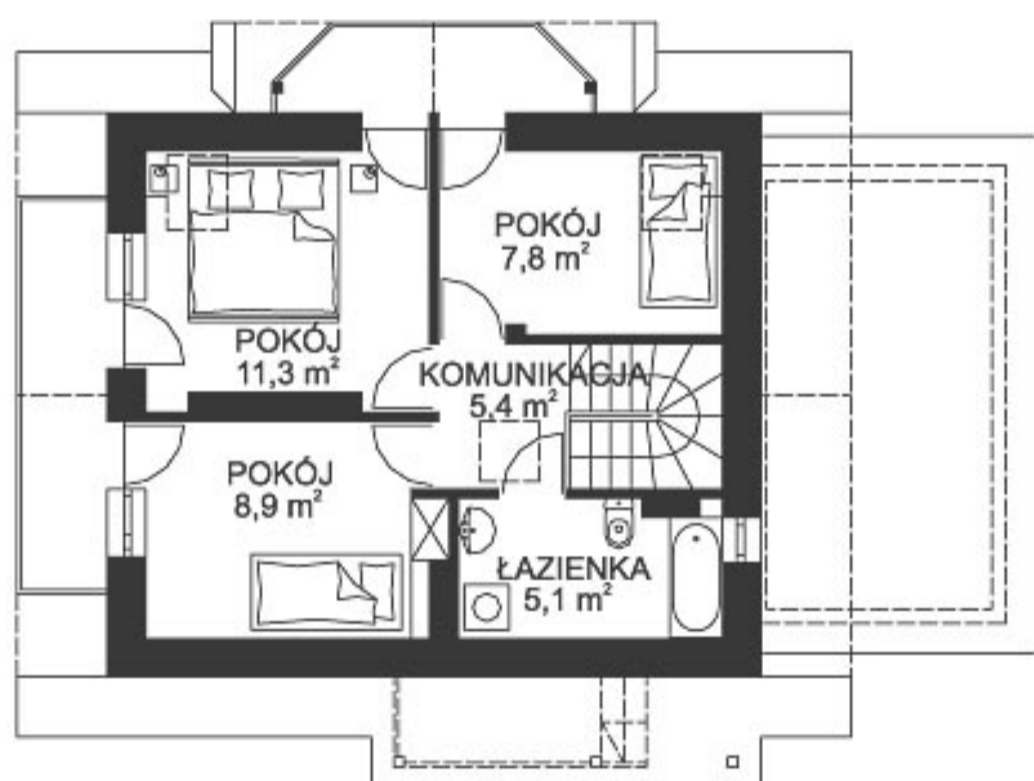
elewacja boczna



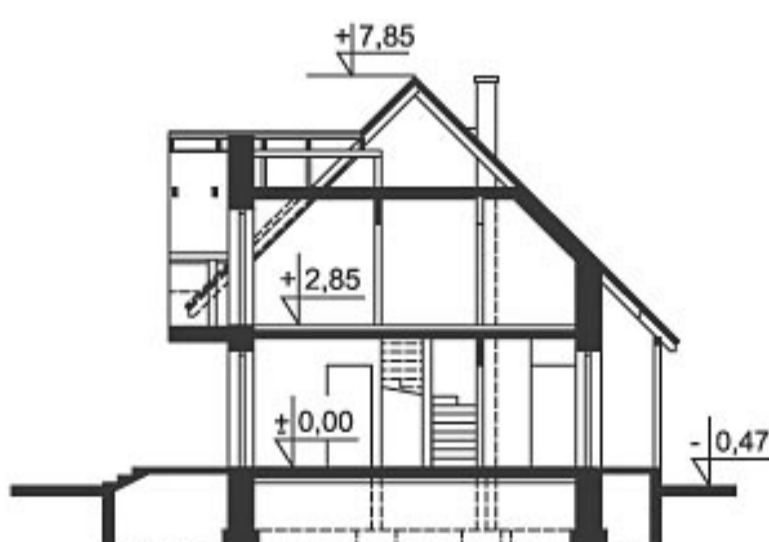
elewacja boczna



rzut I piętra



rzut poddasza



przekrój

Budynek DM-6190 parterowy z poddaszem mieszkalnym, bez podpiwniczenia z garażem. Technologia tradycyjna. Ściany zewnętrzne: pustak ceramiczny 29 cm, stropian 10 cm, cegła kratówka 12 cm, tynk zewnętrzny. Stropy w budynku: żelbetowe. Kąt nachylenia dachu: 45° Program: 4 pokoje, salon, kuchnia oraz garaż.

Garaz:  
 Piwnica:  
 Typ: jednorodzinne  
 Technologia: tradycyjna  
 Powierzchnia zabudowy: 93,10 m<sup>2</sup>  
 Powierzchnia użytkowa: 98,30 m<sup>2</sup>  
 Kubatura: 461,70 m<sup>3</sup>  
 Szerokość działki: 20,4 m  
 Ilość kondygnacji: 0  
 Liczba pomieszczeń: 0

Zespół projektowy:  
 Bożena Szwarz-Budziakowska  
 Katarzyna Hodor  
 Ewa Ferfecka-Homola

Cena projektu: **1 400,00 PLN**  
 Łączny orientacyjny koszt budowy tego budynku wynosi: **91 419 PLN**