



elewacja frontowa



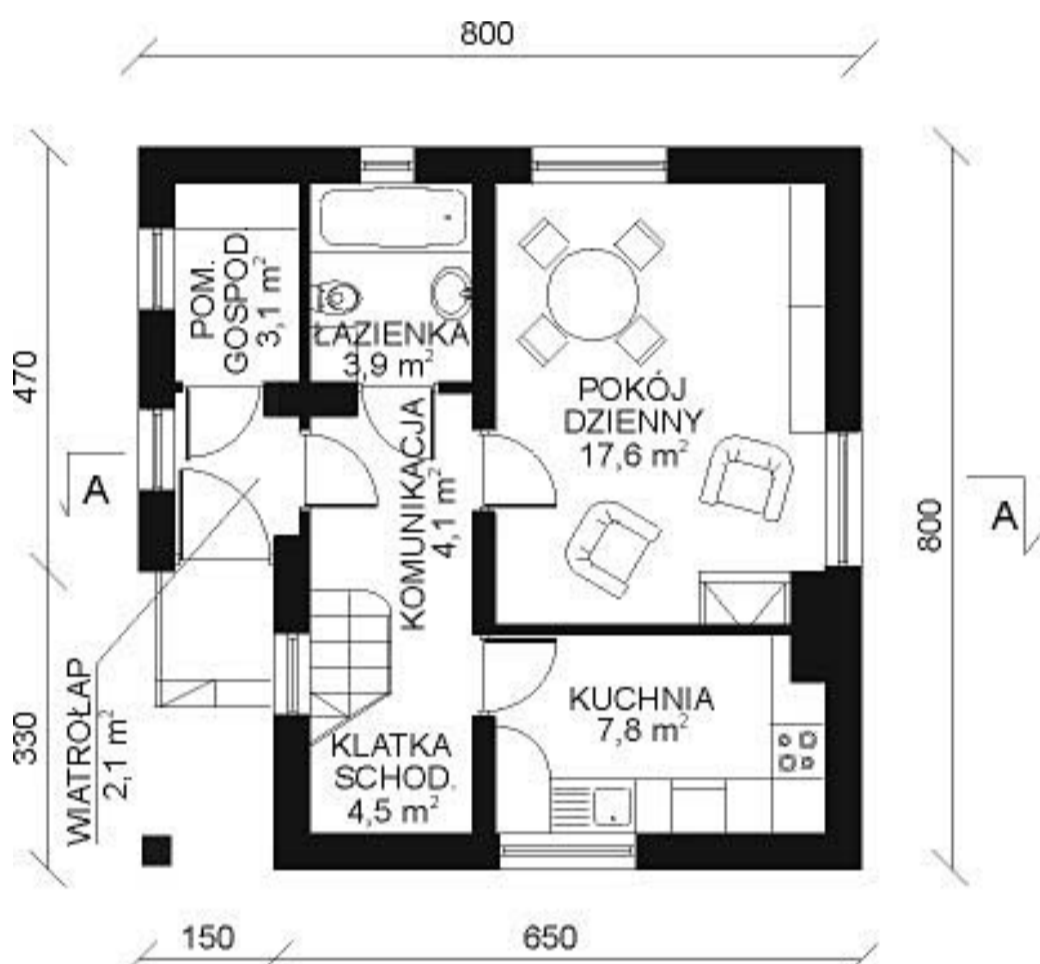
elewacja ogrodowa



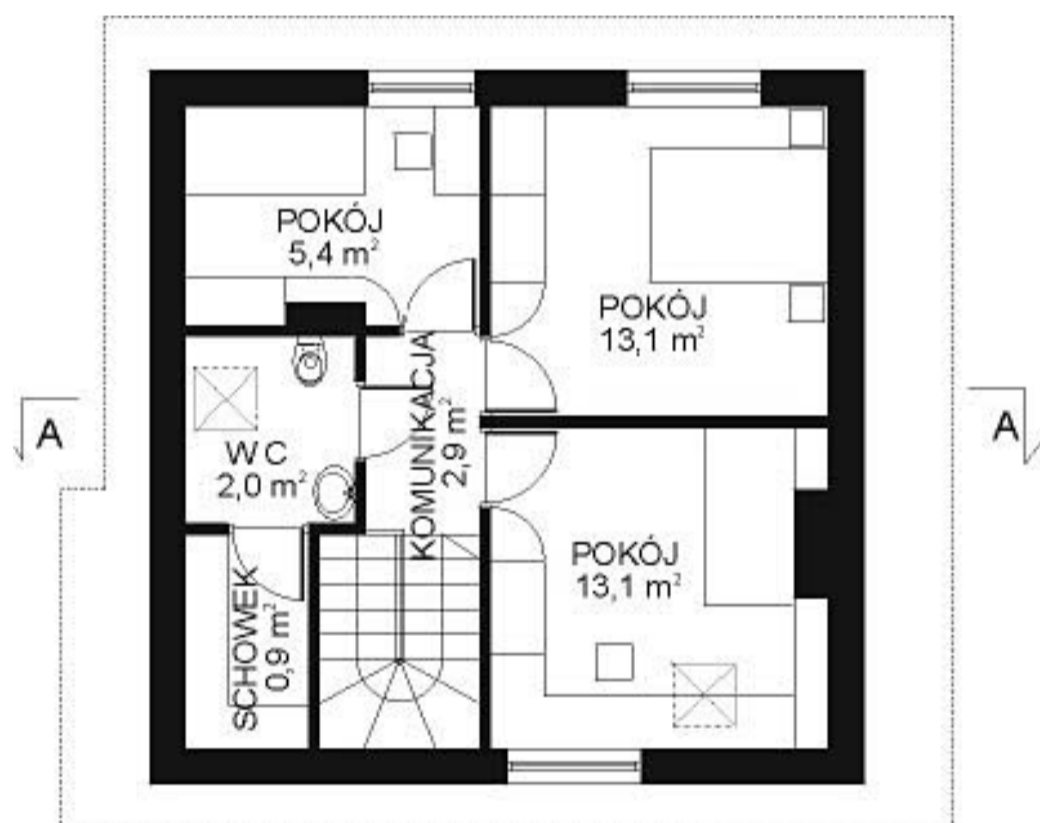
elewacja boczna



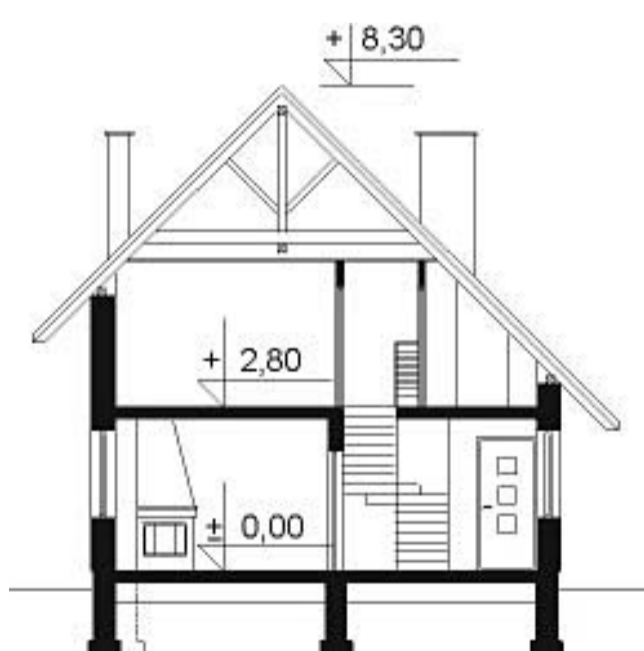
elewacja boczna



rzut I piętra



rzut poddasza



przekrój

Budynek DM-6130 parterowy z poddaszem mieszkalnym, bez podpiwniczenia. Technologia tradycyjna. Ściany zewnętrzne: pustak MAX 29 cm, styropian 11 cm, tynk zewnętrzny. Stropy w budynku: żelbetowe. Kąt nachylenia dachu: 45°
Program: 4 pokoje, kuchnia.

Garaz:
Piwnica:
Typ: jednorodzinne
Technologia: tradycyjna
Powierzchnia zabudowy: 59,20 m²
Powierzchnia użytkowa: 80,50 m²
Kubatura: 491,50 m³
Szerokość działki: 16,0 m
Ilość kondygnacji: 0
Liczba pomieszczeń: 0

Zespół projektowy:
Artur Ludomirski
Ewa Ferfecka-Homola

Cena projektu: 1 200,00 PLN
Łączny orientacyjny koszt budowy tego budynku wynosi: 74 865 PLN