



elewacja frontowa



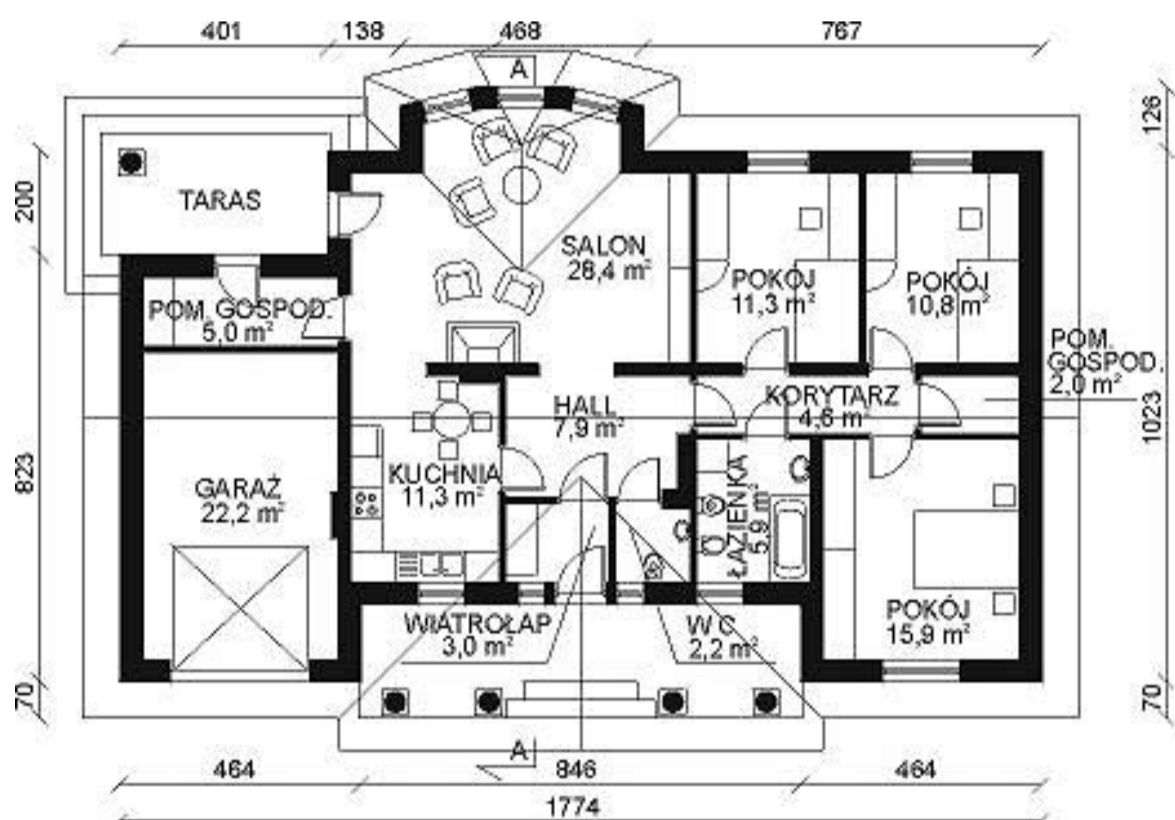
elewacja ogrodowa



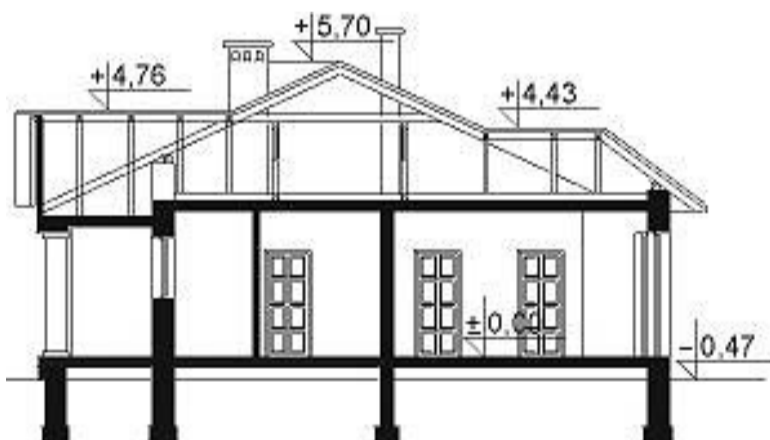
elewacja boczna



elewacja boczna



rzut I piętra



przekrój

Budynek DM-6079 jednorodzinny, parterowy z garażem, bez podpiwniczenia. Technologia tradycyjna. Ściany zewnętrzne: pustak Porotherm 44 cm, tynk zewnętrzny. Stopy w budynku: żelbetowe. Kąt nachylenia dachu: 25° Program: 3 pokoje, salon, kuchnia, pomieszczenie gospodarcze oraz garaż.

Garaz:

Piwnica:

Typ: jednorodzinne, parterowe

Technologia: tradycyjna

Powierzchnia zabudowy: 166,20 m²

Powierzchnia użytkowa: 130,50 m²

Kubatura: 605,30 m³

Szerokość działki: 20,2 m

Ilość kondygnacji: 0

Liczba pomieszczeń: 0

Zespół projektowy:

Lucyna Barczak

Ewa Ferfecka-Homola

Cena projektu: 1 400,00 PLN

Łączny orientacyjny koszt budowy tego budynku wynosi: 121 365 PLN