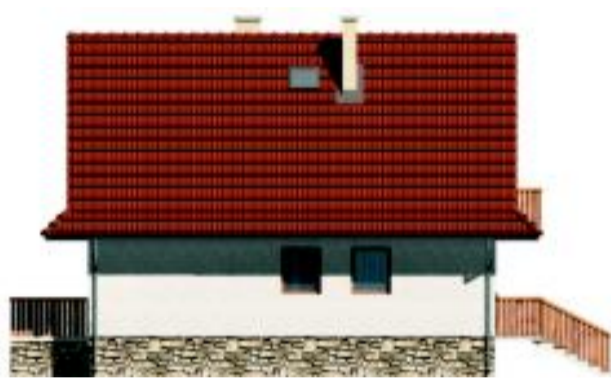




elewacja frontowa



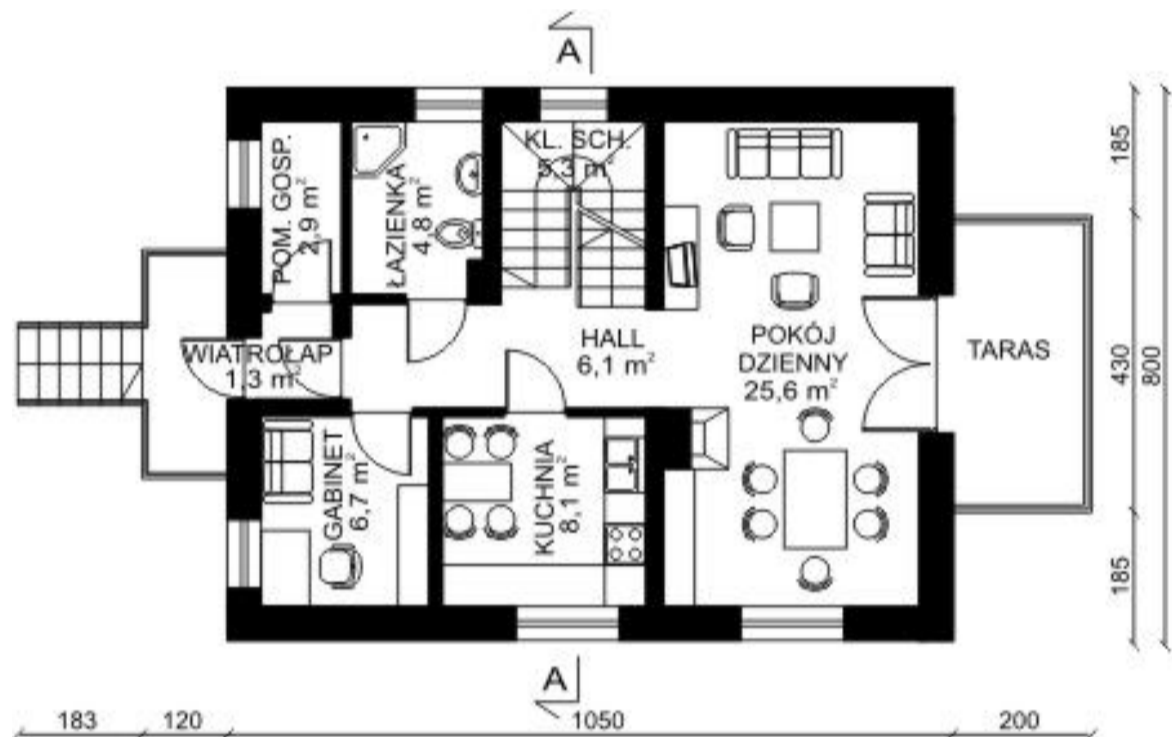
elewacja ogrodowa



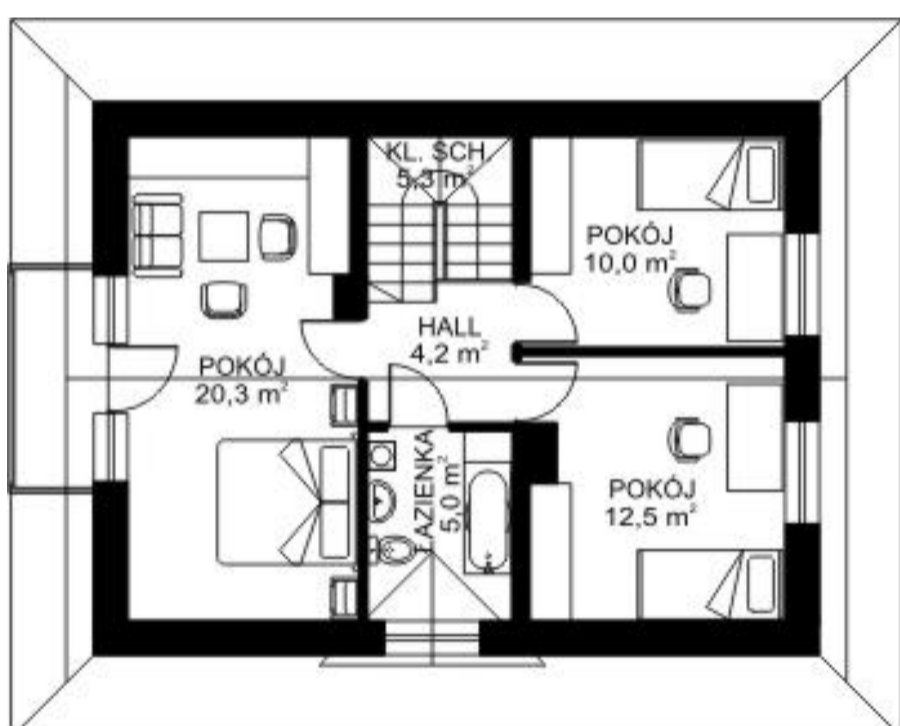
elewacja boczna



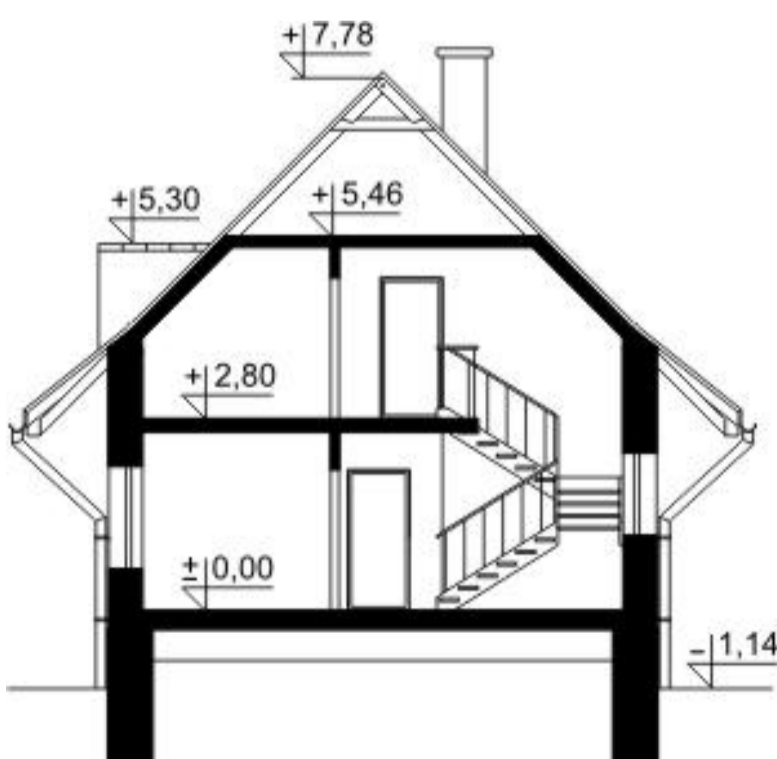
elewacja boczna



rzut I piętra



rzut poddasza



przekrój

Budynek DM-6077 parterowy z poddaszem mieszkalnym, bez podpiwniczenia. Technologia tradycyjna. Ściany zewnętrzne: pustak ceramiczny 29 cm, styropian 10 cm, cegła 12 cm, tynk zewnętrzny. Stropy w budynku: żelbetowe. Kąt nachylenia dachu: 45° Program: 3 pokoje, salon, kuchnia, gabinet oraz pomieszczenie gospodarcze.

Garaz:  
 Piwnica:  
 Typ: jednorodzinne  
 Technologia: tradycyjna  
 Powierzchnia zabudowy: 92,00 m<sup>2</sup>  
 Powierzchnia użytkowa: 118,10 m<sup>2</sup>  
 Kubatura: 380,00 m<sup>3</sup>  
 Szerokość działki: 18,4 m  
 Ilość kondygnacji: 0  
 Liczba pomieszczeń: 0

Zespół projektowy:  
 Ewa Ferfecka-Homola  
 Małgorzata Szafrńska

Cena projektu: 1 400,00 PLN  
 Łączny orientacyjny koszt budowy tego budynku wynosi: 109 833 PLN