



elevacja frontowa



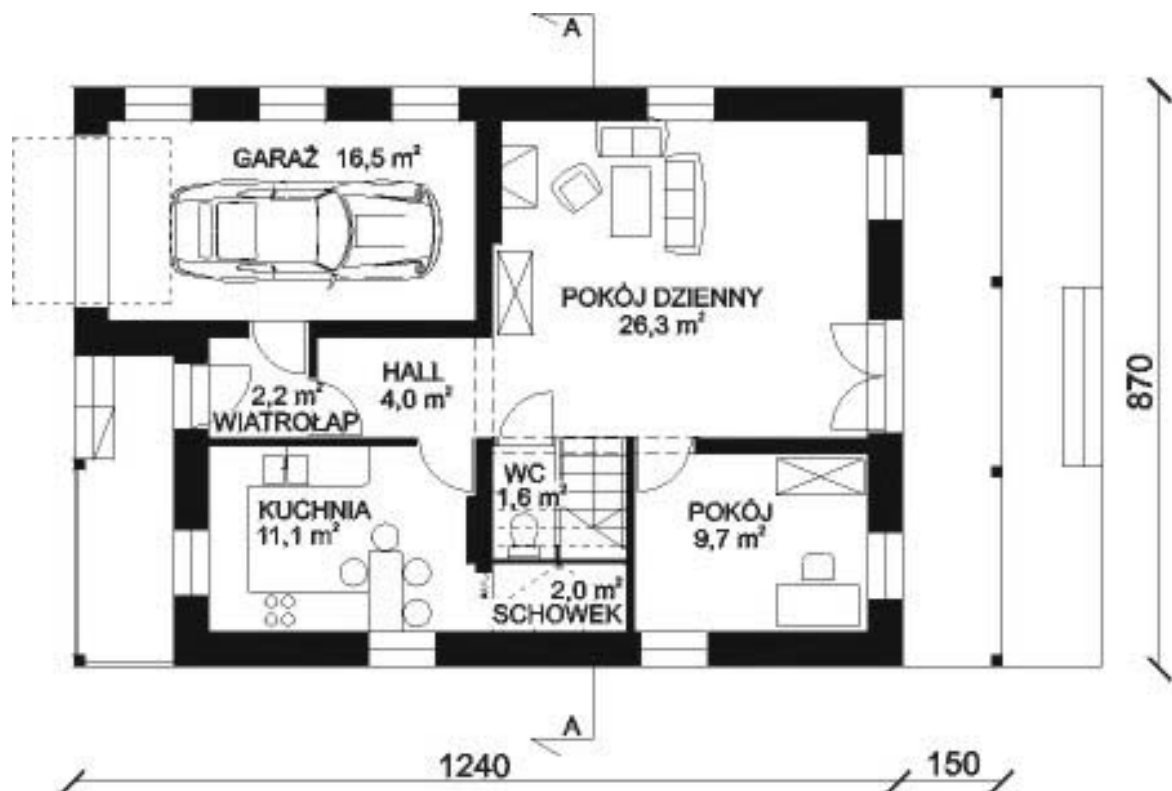
elevacja ogrodowa



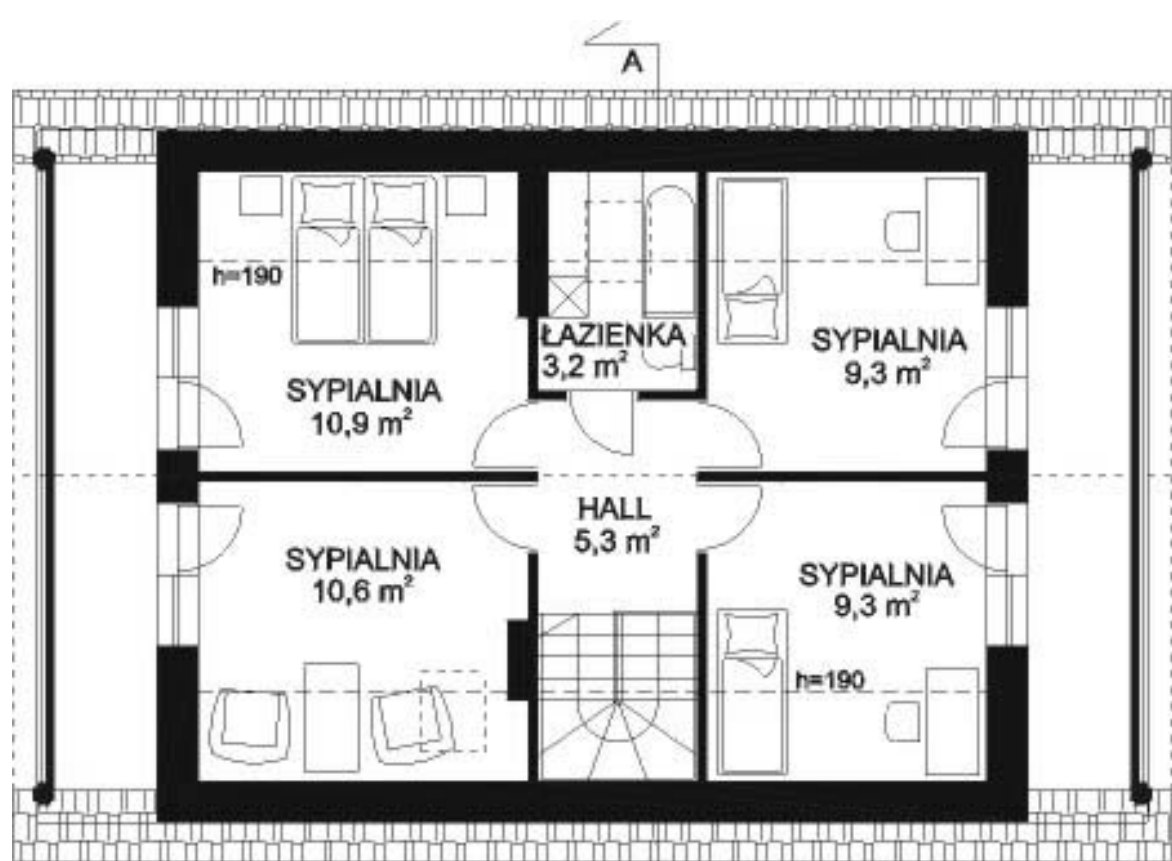
elevacja boczna



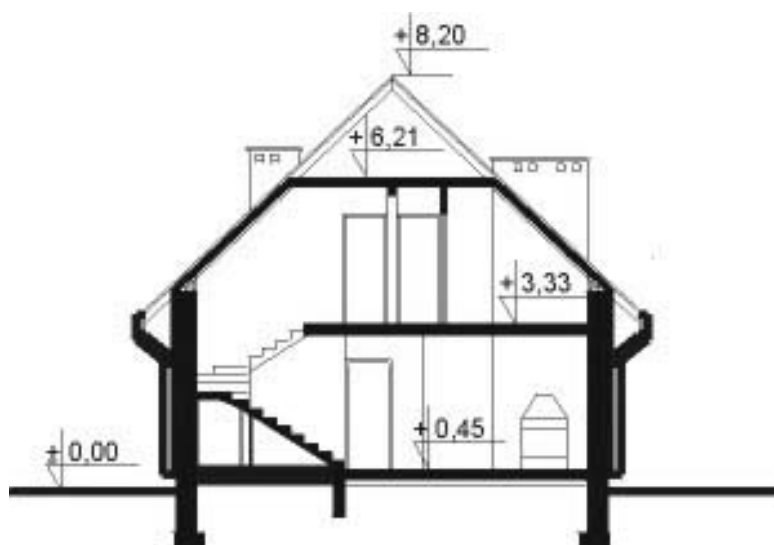
elevacja boczna



rzut I piętra



rzut poddasza



przekrój

Budynek DM-6055 parterowy z garażem, z poddaszem mieszkalnym, bez podpiwniczenia. Technologia tradycyjna. Ściany zewnętrzne: pustak MAX 29 cm, styropian 10 cm, cegła 12 cm, tynk zewnętrzny. Stropy w budynku: żelbetowe. Kąt nachylenia dachu: 44° Program: 5 pokoi, salon, kuchnia oraz garaż.

Garaż:
 Piwnica:
 Typ: jednorodzinne
 Technologia: tradycyjna
 Powierzchnia zabudowy: 145,70 m²
 Powierzchnia użytkowa: 122,00 m²
 Kubatura: 600,00 m³
 Szerokość działki: 16,7 m
 Ilość kondygnacji: 0
 Liczba pomieszczeń: 0

Zespół projektowy:
 Ewa Ferfecka-Homola
 Ewelina Mierzejewska

Cena projektu: 1 400,00 PLN
 Łączny orientacyjny koszt budowy tego budynku wynosi: 113 460 PLN