



elevacja frontowa



elevacja ogrodowa



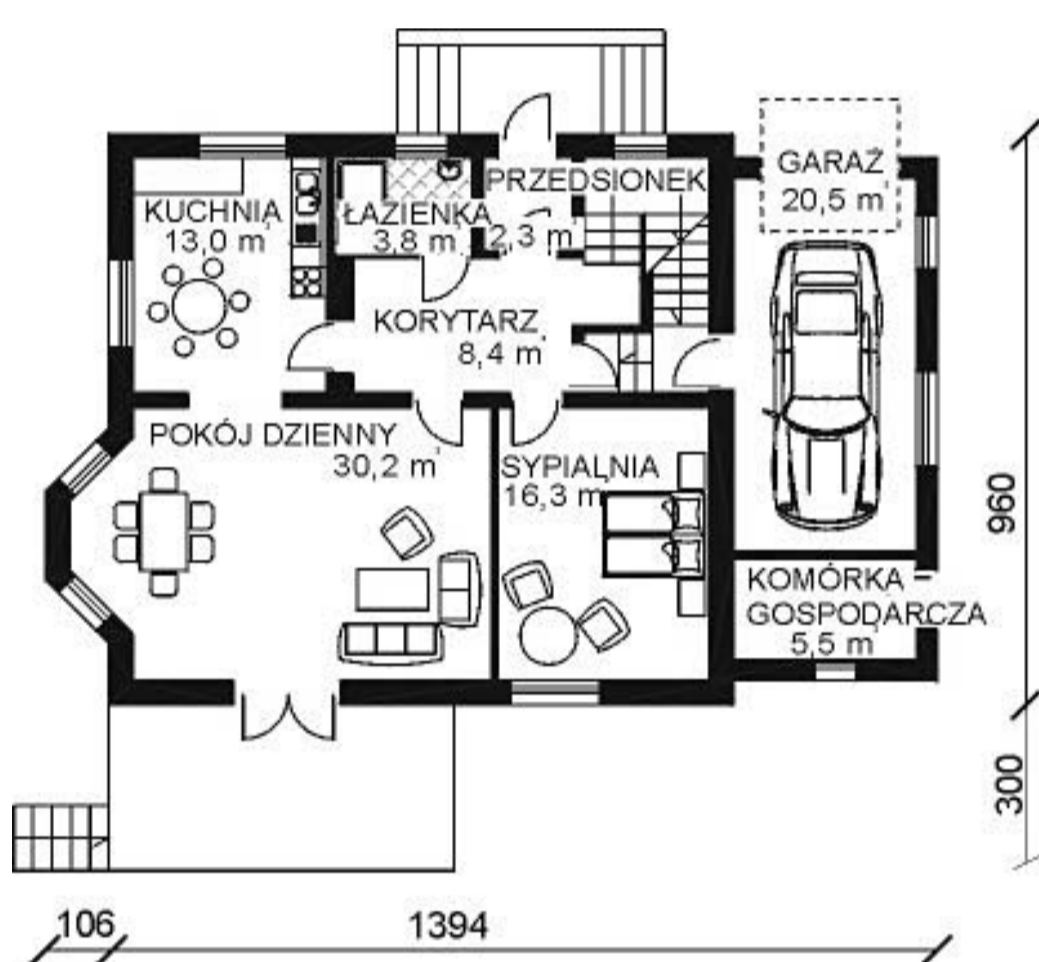
elevacja boczna



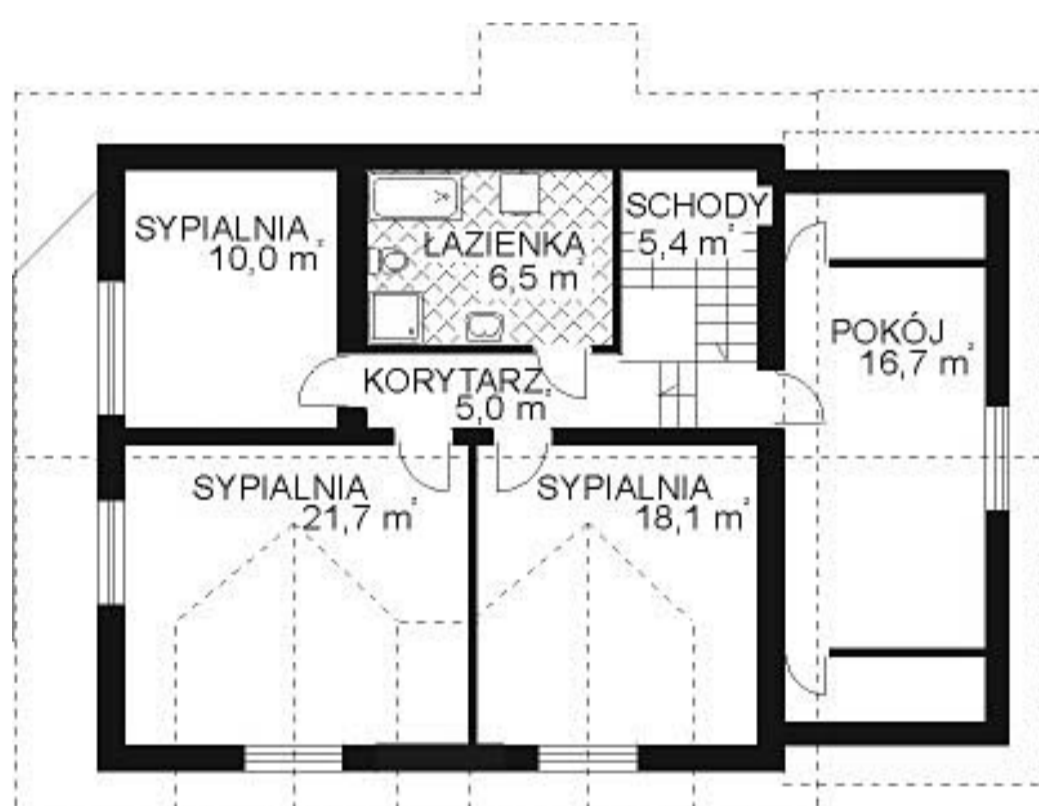
elevacja boczna



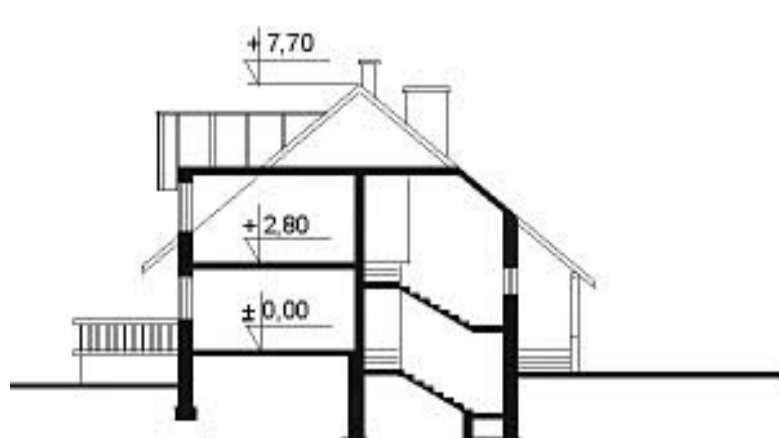
rzut piwnicy



rzut I piętra



rzut poddasza



przekrój

Budynek jednorodzinny parterowy z garażem, z poddaszem mieszkalnym, częściowym podpiwniczeniem. W projekcie zastosowano materiały firmy Jopek. Ściany zewnętrzne: pustak ZMS 29 cm, styropian 10 cm, cegła klinkierowa 6 cm. Stropy w budynku: żelbetowe. Kąt nachylenia dachu: 40° Program: 6 pokoi, kuchnia, pralnia z suszarnią oraz garaż.

Garaz:

Piwnica:

Typ: jednorodzinne

Technologia: tradycyjna

Powierzchnia zabudowy: 118,40 m²

Powierzchnia użytkowa: 218,50 m²

Kubatura: 581,70 m³

Szerokość działki: 22,1 m

Ilość kondygnacji: 0

Liczba pomieszczeń: 0

Projektant:

Teresa Jakubowska

Cena projektu: 1 600,00 PLN

Łączny orientacyjny koszt budowy tego budynku wynosi: 206 367 PLN