



elewacja frontowa



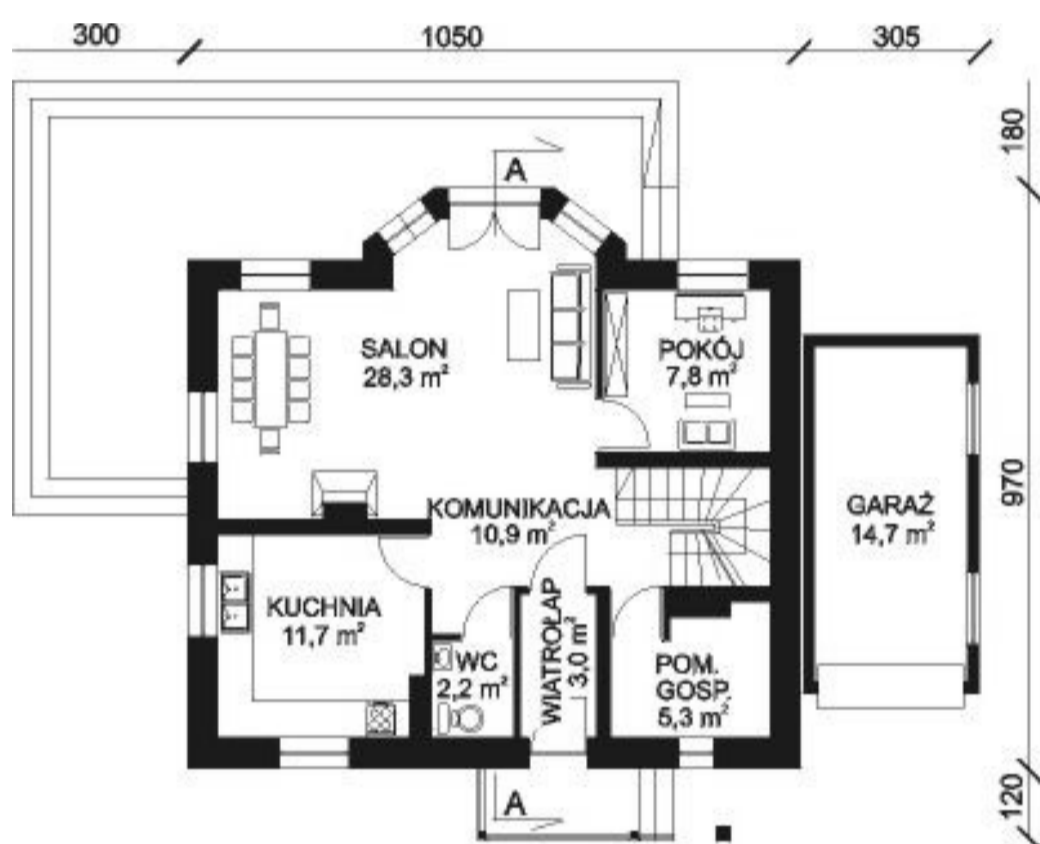
elewacja ogrodowa



elewacja boczna



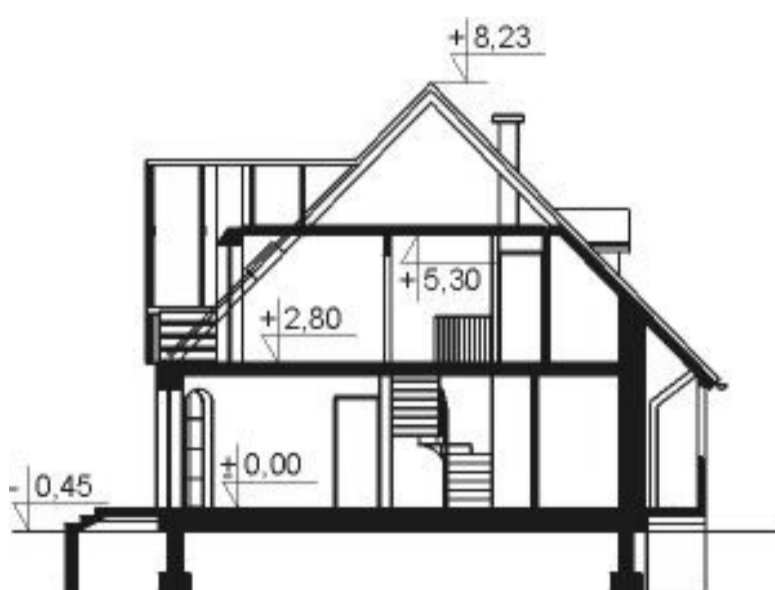
elewacja boczna



rzut I piętra



rzut poddasza



przekrój

Budynek DM-6006 parterowy z garażem, z poddaszem mieszkalnym, bez podpiwniczenia. Technologia tradycyjna. Ściany zewnętrzne: pustak MAX 29 cm, styropian 10 cm, cegła 12 cm, tynk zewnętrzny. Stropy w budynku: żelbetowe. Kąt nachylenia dachu: 45 st. Program: 4 pokoje, salon, kuchnia oraz garaż.

Garaz: osobny garaż
 Piwnica: bez podpiwniczenia
 Typ: jednorodzinne, parterowe z poddaszem mieszkalnym
 Technologia: tradycyjna
 Powierzchnia zabudowy: 163,00 m²
 Powierzchnia użytkowa: 136,90 m²
 Kubatura: 579,60 m³
 Szerokość działki: 19,4 m
 Ilość kondygnacji: 1
 Liczba pomieszczeń: 14

Zespół projektowy:
 Eugeniusz Skaza
 Bożena Szwarc-Budziakowska

Cena projektu: 1 400,00 PLN
 Łączny orientacyjny koszt budowy tego budynku wynosi: 127 317 PLN