

# Projekt: DM-5519



elewacja frontowa



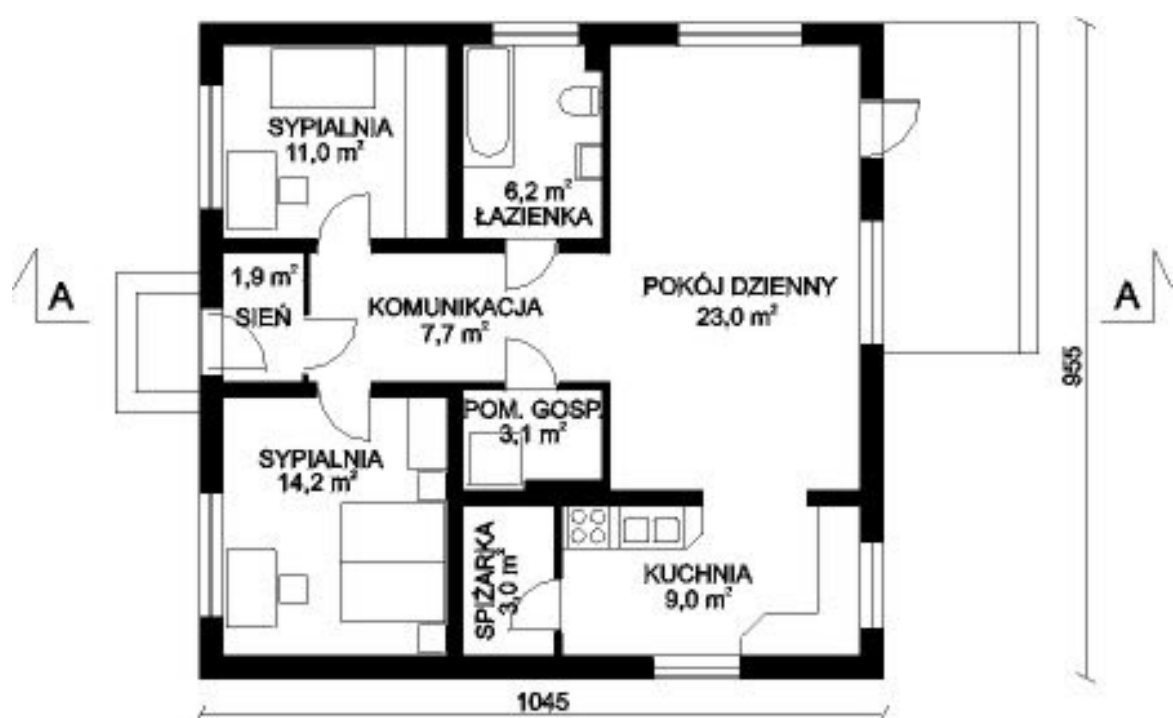
elewacja ogrodowa



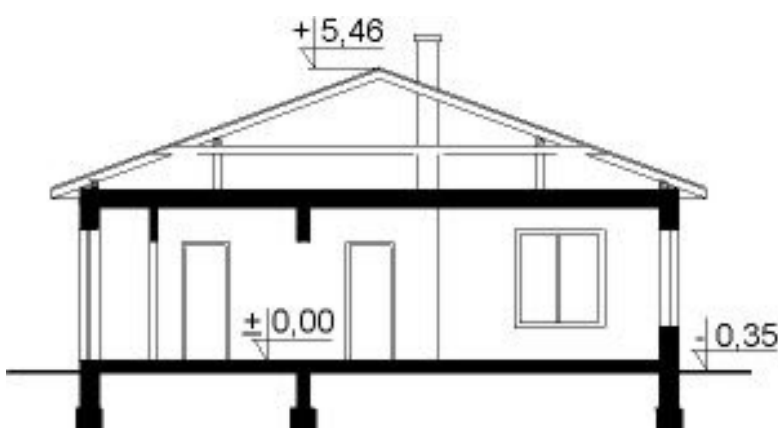
elewacja boczna



elewacja boczna



rzut I piętra



przekrój

Budynek DM-5519 parterowy, bez podpiwniczenia. Technologia tradycyjna. Ściany zewnętrzne: pustak ceramiczny 19 cm, styropian 11 cm, szczelina powietrzna, cegła modularna 8,9 cm, tynk zewnętrzny. Stropy w budynku: Fert 40. Kąt nachylenia dachu: 22 st. Program: 2 pokoje, salon, kuchnia ze spiżarnią.

Garaz: bez garażu  
Piwnica: bez podpiwniczenia  
Typ: jednorodzinne, parterowe  
Technologia: tradycyjna  
Powierzchnia zabudowy: 99,80 m<sup>2</sup>  
Powierzchnia użytkowa: 79,10 m<sup>2</sup>  
Kubatura: 279,30 m<sup>3</sup>  
Szerokość działki: 18,8 m  
Ilość kondygnacji: 1  
Liczba pomieszczeń: 9

Zespół projektowy:  
Ewa Ferfecka-Homola  
Artur Ludomirski

Cena projektu: 1 200,00 PLN

Łączny orientacyjny koszt budowy tego budynku wynosi: 73 563 PLN