

# Projekt: DM-5516



elewacja frontowa



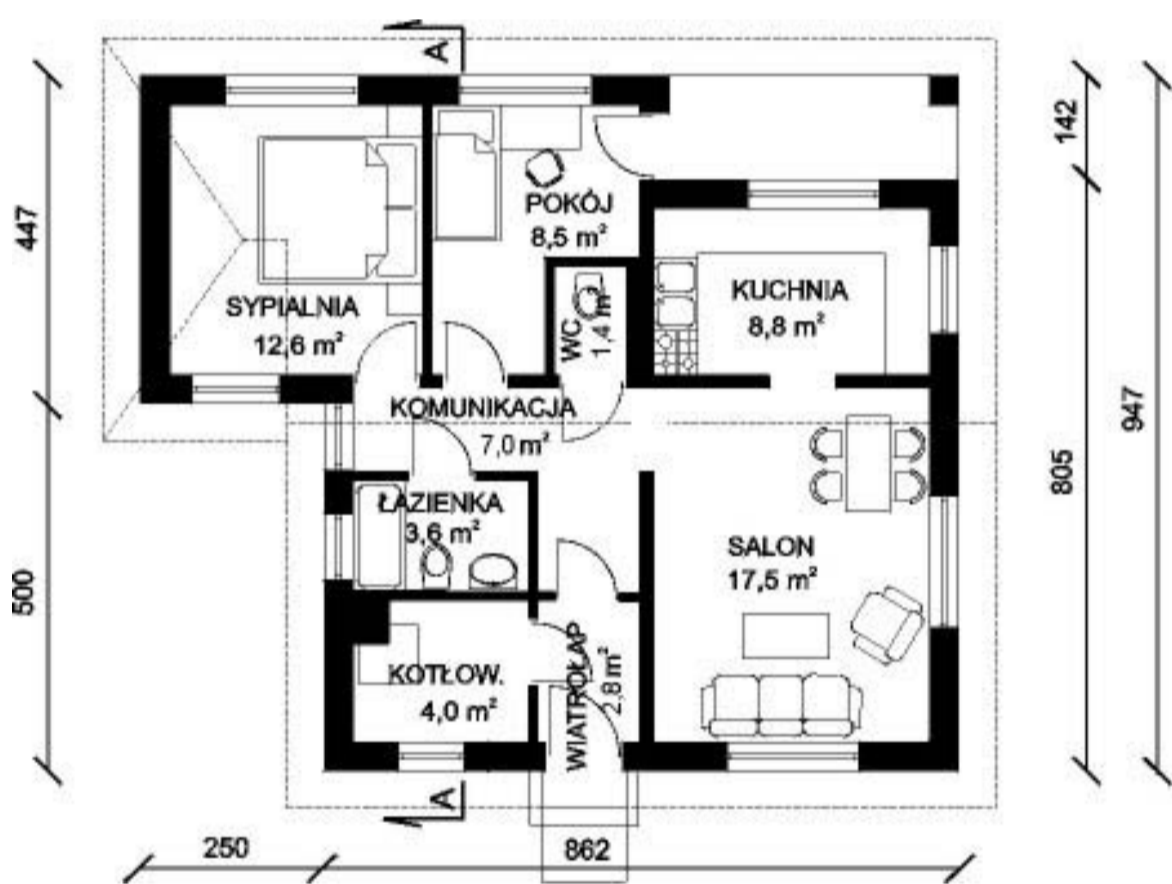
elewacja ogrodowa



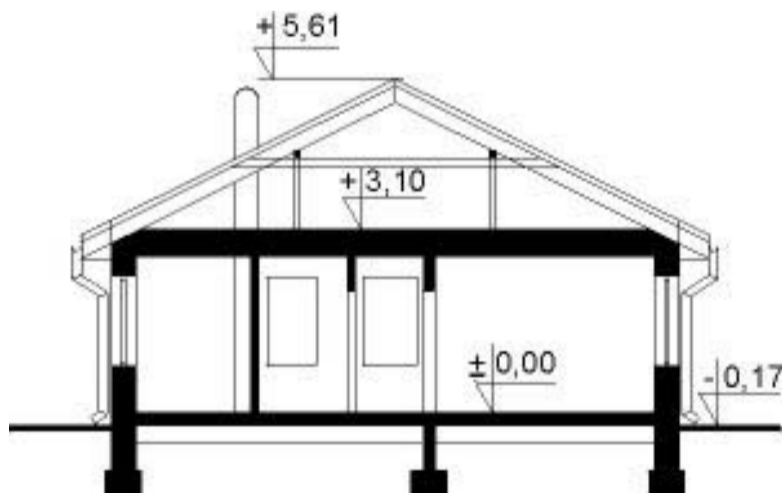
elewacja boczna



elewacja boczna



rzut I piętra



przekrój

Budynek DM-5516 parterowy, bez podpiwniczenia. Technologia tradycyjna. Ściany zewnętrzne: pustak UNI 19 cm, styropian 11 cm, szczelina powietrzna 1 cm, cegła modularna 9 cm, tynk zewnętrzny. Stropy w budynku: FERT 40. Kąt nachylenia dachu: 27 st. Program: 2 pokoje, salon, kuchnia, kotłownia.

Garaz: bez garażu  
Piwnica: bez podpiwniczenia  
Typ: jednorodzinne, parterowe  
Technologia: tradycyjna  
Powierzchnia zabudowy: 92,80 m<sup>2</sup>  
Powierzchnia użytkowa: 66,10 m<sup>2</sup>  
Kubatura: 342,10 m<sup>3</sup>  
Szerokość działki: 17,5 m  
Ilość kondygnacji: 1  
Liczba pomieszczeń: 9

Zespół projektowy:  
Ewa Ferfecka-Homola  
Artur Ludomirski

Cena projektu: 1 200,00 PLN

Łączny orientacyjny koszt budowy tego budynku wynosi: 61 473 PLN