



elewacja frontowa



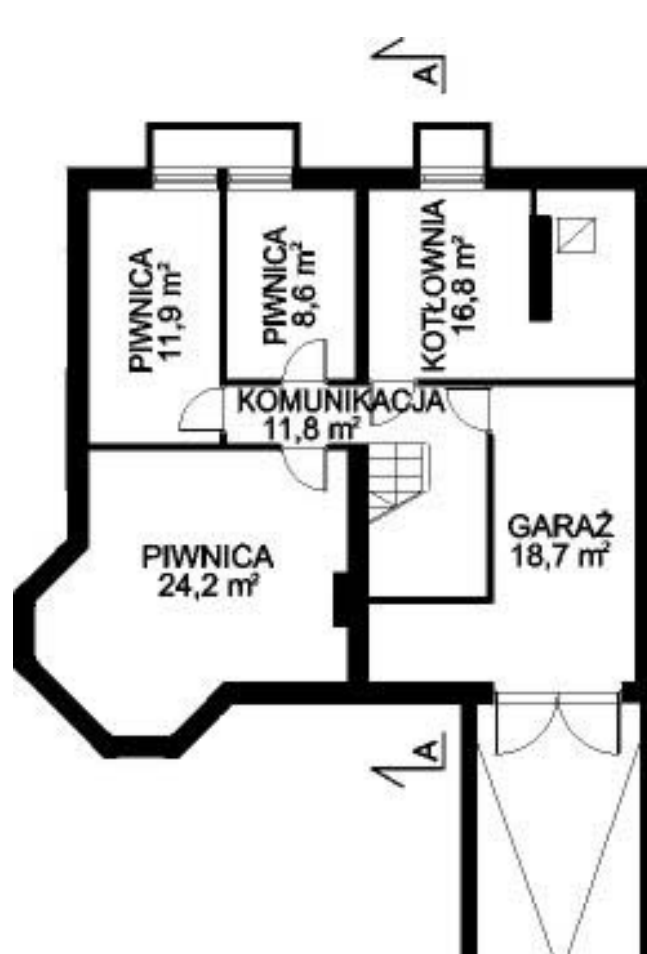
elewacja ogrodowa



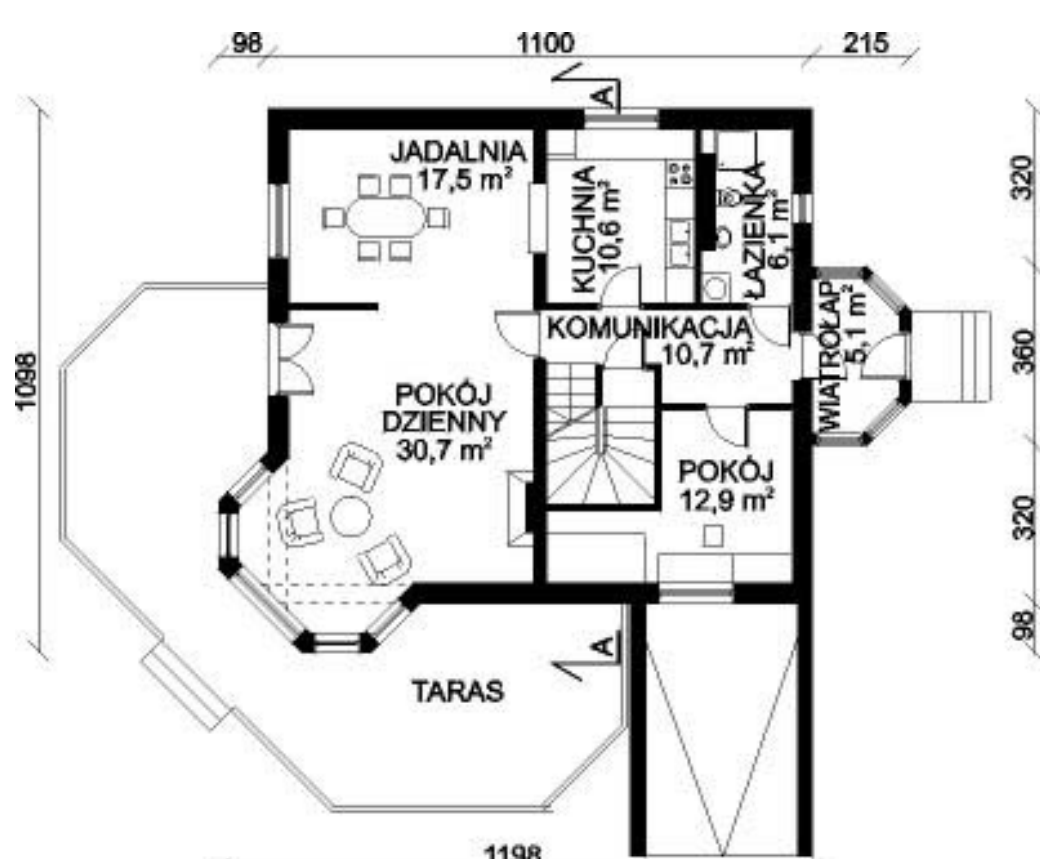
elewacja boczna



elewacja boczna



rzut piwnicy



rzut I piętra



rzut poddasza



przekrój

Budynek DM-5513 parterowy z garażem, z poddaszem mieszkalnym, podpiwniczony. Technologia tradycyjna. Ściany zewnętrzne: pustak ceramiczny 19 cm, styropian 11 cm, pustka powietrzna 1 cm, cegła modularna 9 cm, tynk zewnętrzny. Stropy w budynku: FERT 40. Kąt nachylenia dachu: 42 st. Program: 4 pokoje, salon, kuchnia, jadalnia, 3 piwnice oraz garaż.

Garaz: z garażem
 Piwnica: podpiwniczony
 Typ: jednorodzinne, parterowe z poddaszem mieszkalnym
 Technologia: tradycyjna
 Powierzchnia zabudowy: 200,60 m²
 Powierzchnia użytkowa: 255,80 m²
 Kubatura: 977,80 m³
 Szerokość działki: 22,1 m
 Ilość kondygnacji: 1
 Liczba pomieszczeń: 19

Zespół projektowy:
 Ewa Ferfecka-Homola
 Artur Ludomirski

Cena projektu: 1 400,00 PLN
 Łączny orientacyjny koszt budowy tego budynku wynosi: 237 894 PLN