



elewacja frontowa



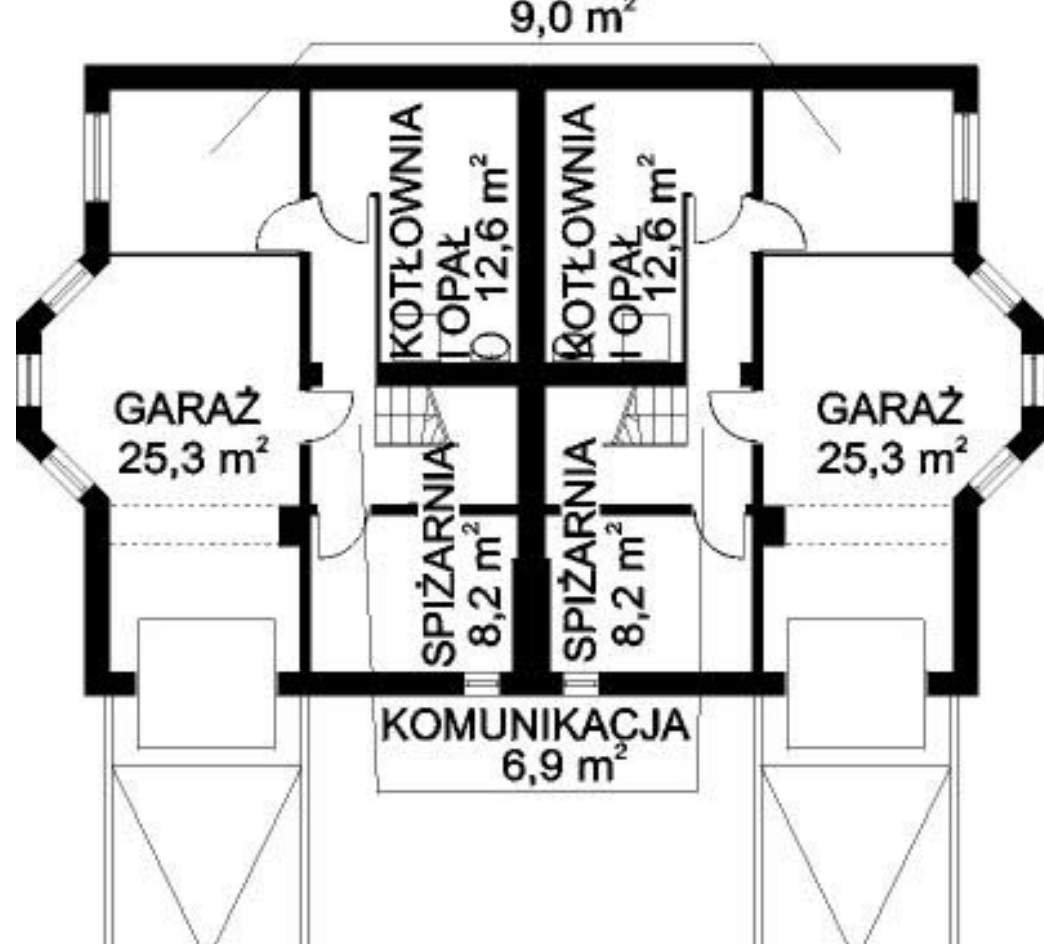
elewacja ogrodowa



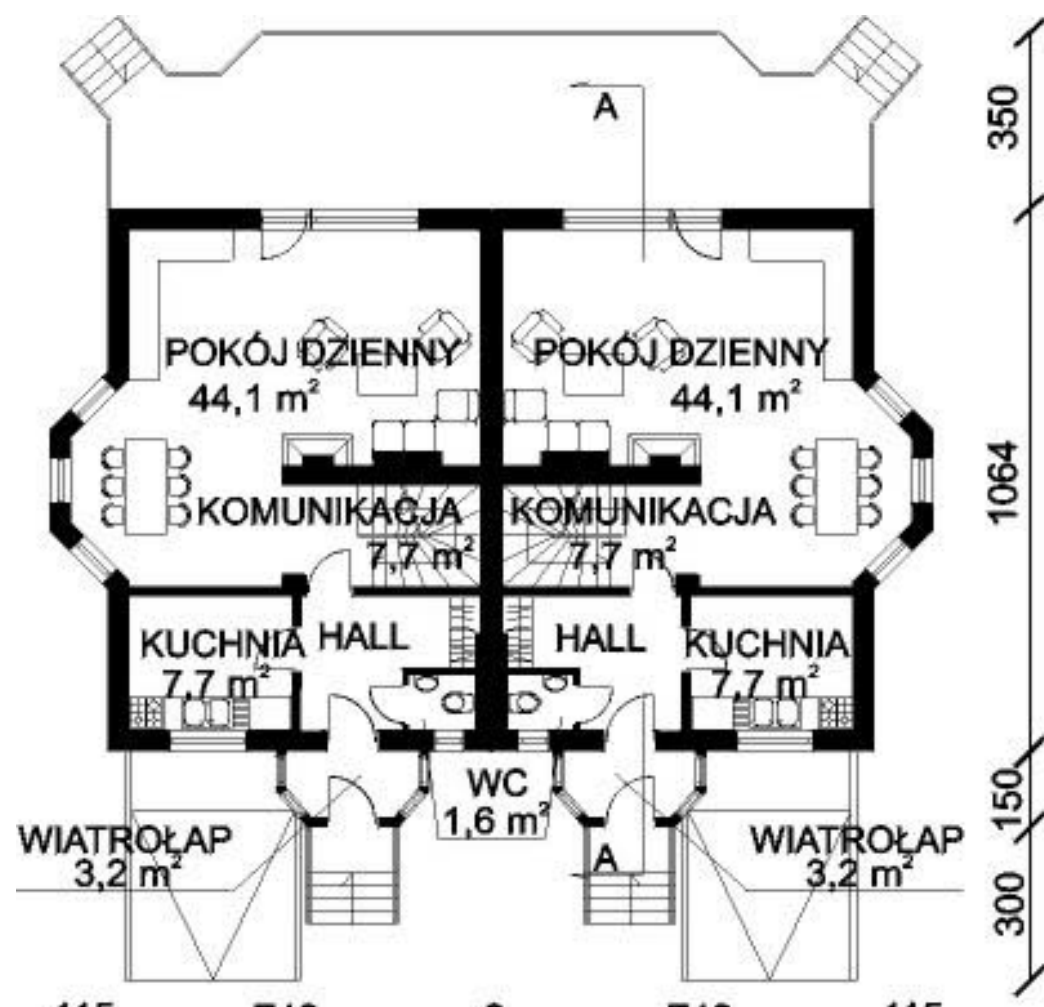
elewacja boczna



elewacja boczna

POM. GOSPODARCZE  
9,0 m<sup>2</sup>

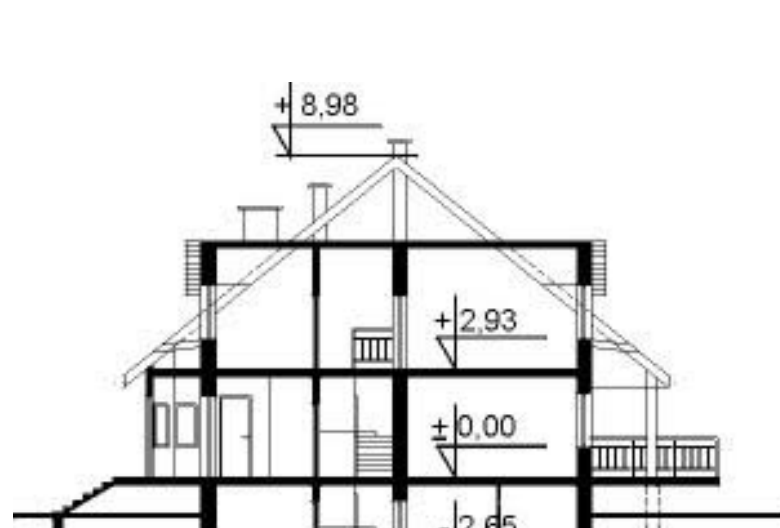
rzut piwnicy



rzut I piętra



rzut poddasza



przekrój

Budynek DM-5509 parterowy z garażem, z poddaszem mieszkalnym, podpiwniczony z zabudową bliźniaczej. Technologia tradycyjna. Ściany zewnętrzne: pustak ceramiczny 19 cm, styropian 10 cm, cegła kratówka 12 cm, tynk zewnętrzny. Stropy w budynku: żelbetowe. Kąt nachylenia dachu: 39 st. Program 1 segmentu: 3 pokoje, salon, kuchnia, spiżarnia, kotłownia, pom. gospodarcze oraz garaż.

Garaz: z garażem

Piwnica: podpiwniczony

Typ: bliźniaki, parterowe z poddaszem mieszkalnym

Technologia: tradycyjna

Powierzchnia zabudowy: 135,70 m<sup>2</sup>

Powierzchnia użytkowa: 384,00 m<sup>2</sup>

Kubatura: 1 805,00 m<sup>3</sup>

Szerokość działki: 25,7 m

Ilość kondygnacji: 1

Liczba pomieszczeń: 32

Zespół projektowy:

Ewa Perfecka-Homola

Artur Ludomirski

Cena projektu: 1 400,00 PLN

Łączny orientacyjny koszt budowy tego budynku wynosi: 357 678 PLN