

Projekt: DM-5508



elewacja frontowa



elewacja ogrodowa



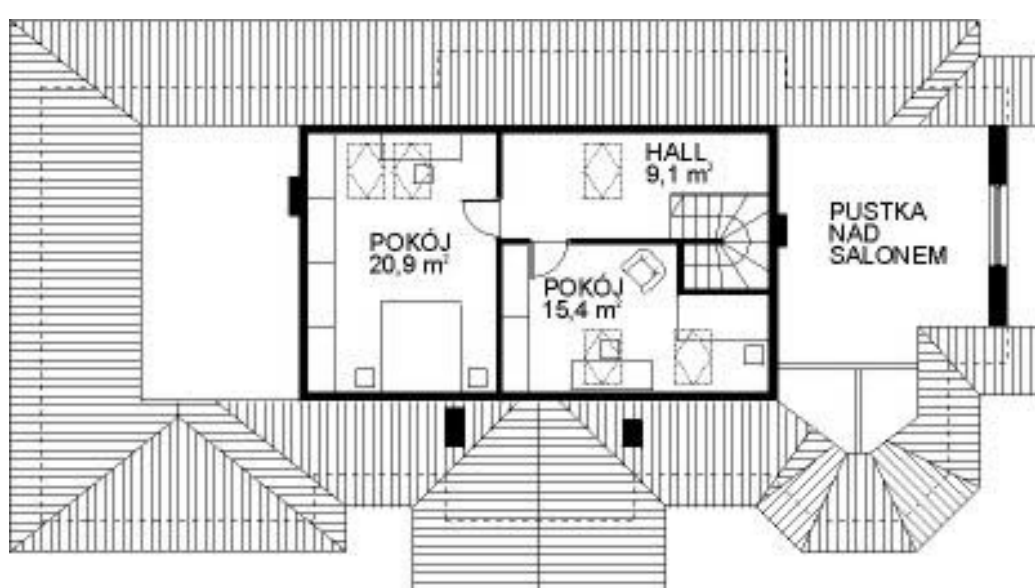
elewacja boczna



elewacja boczna



rzut I piętra



rzut poddasza



przekrój

Budynek DM-5508 parterowy z poddaszem mieszkalnym, bez podpiwniczenia z garażem. Technologia tradycyjna. Ściany zewnętrzne: pustak ceramiczny 19 cm, styropian 11 cm, szczelina powietrzna, cegła modularna 9 cm, tynk zewnętrzny. Stropy w budynku: Fert 40. Kąt nachylenia dachu: 30 st. Program: 5 pokoi, salon z jadalnią, kuchnia, garaż, pom. gospodarcze oraz kotłownia.

Garaz: z garażem

Piwnica: bez podpiwniczenia

Typ: jednorodzinne, parterowe z poddaszem mieszkalnym

Technologia: tradycyjna

Powierzchnia zabudowy: 199,20 m²

Powierzchnia użytkowa: 206,10 m²

Kubatura: 896,40 m³

Szerokość działki: 22,5 m

Ilość kondygnacji: 1

Liczba pomieszczeń: 15

Zespół projektowy:

Ewa Ferfecka-Homola

Artur Ludomirski

Cena projektu: 1 400,00 PLN

Łączny orientacyjny koszt budowy tego budynku wynosi: 191 673 PLN