



elewacja frontowa



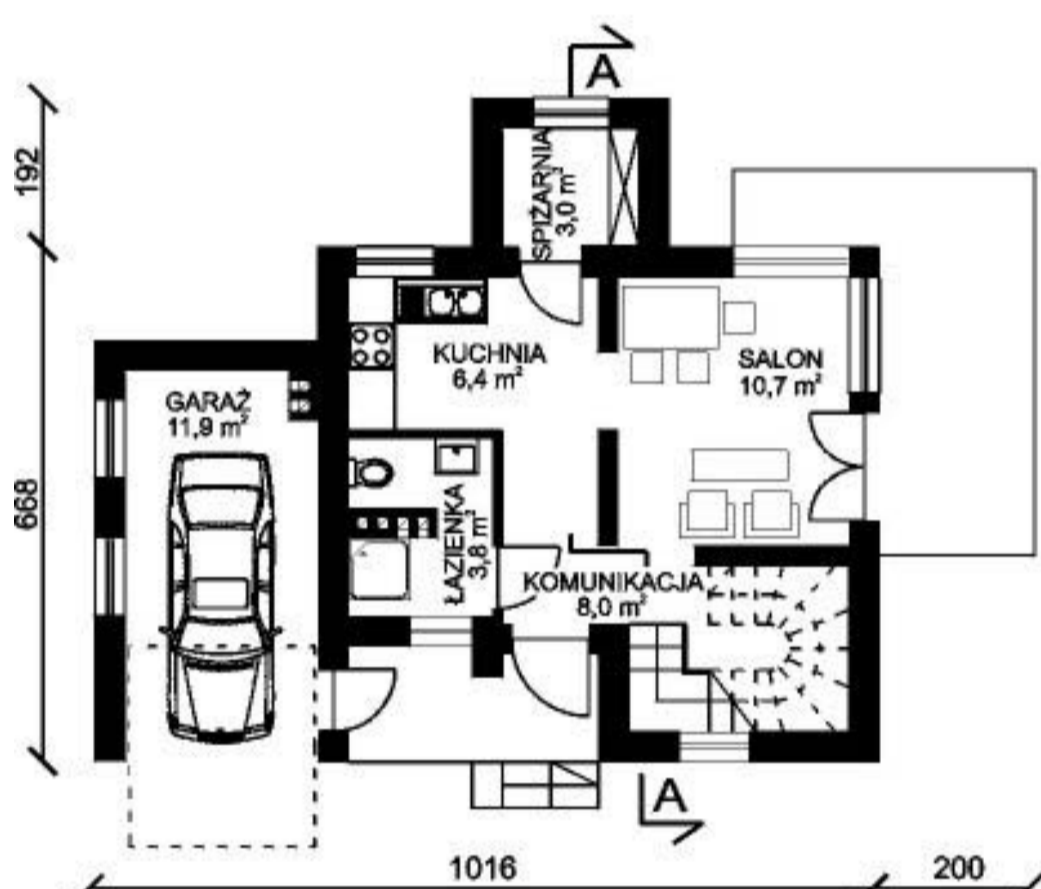
elewacja ogrodowa



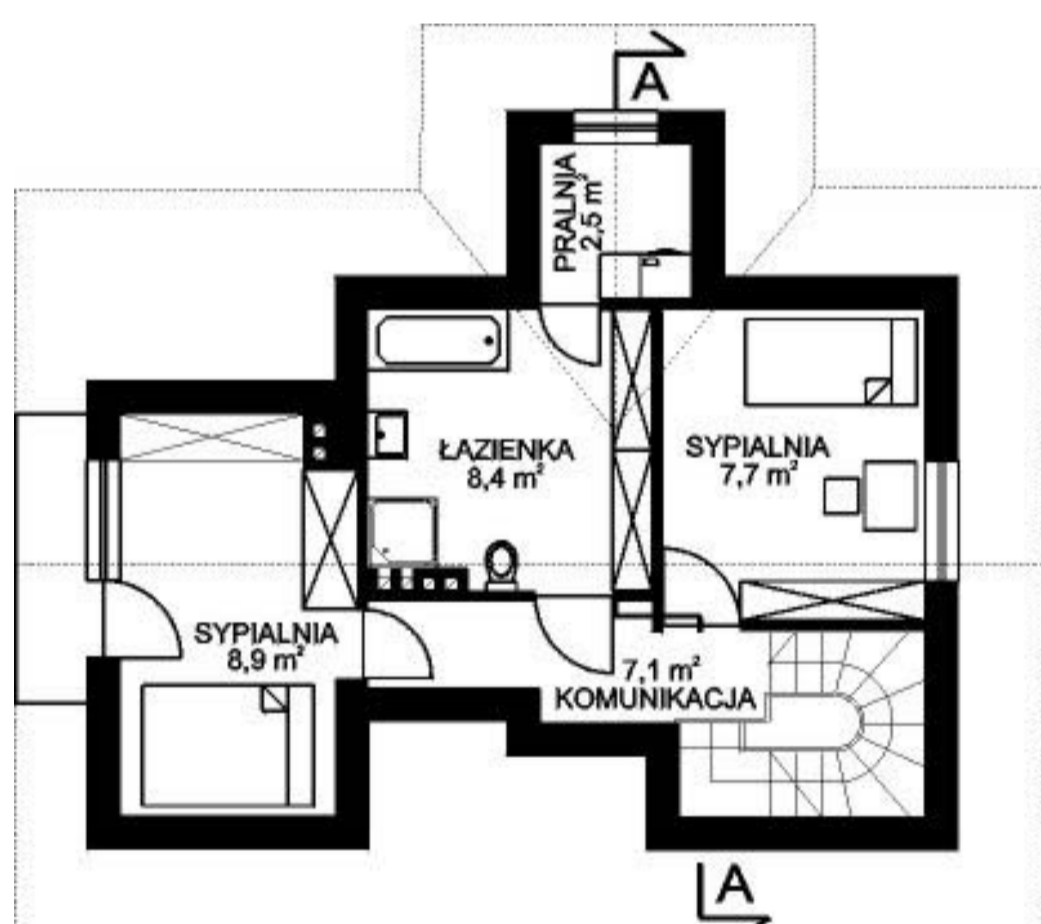
elewacja boczna



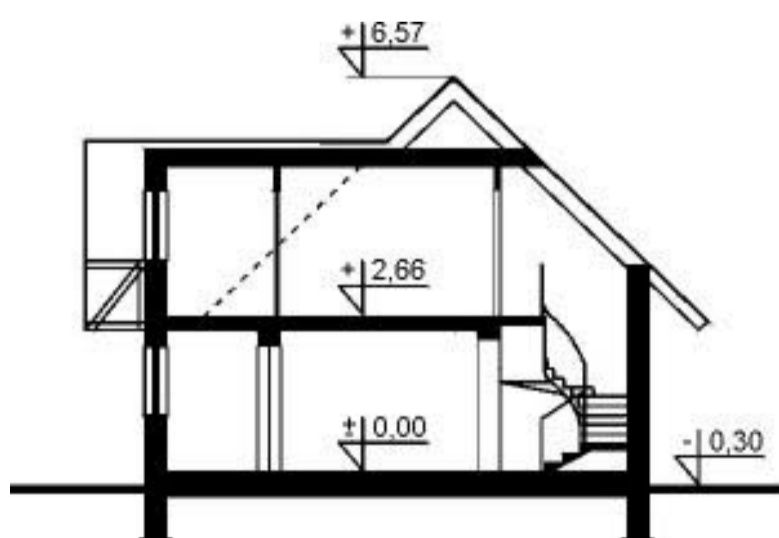
elewacja boczna



rzut I piętra



rzut poddasza



przekrój

Budynek DM-5507 parterowy z garażem, z poddaszem mieszkalnym, bez podpiwniczenia. Technologia tradycyjna. Ściany zewnętrzne: pustak ceramiczny 29 cm, styropian 10 cm, tynk zewnętrzny. Stropy w budynku: żelbetowe. Kąt nachylenia dachu: 44°. Program: 2 pokoje, salon, kuchnia, spiżarnia, pralnia oraz garaż.

Garaz: z garażem
 Piwnica: bez podpiwniczenia
 Typ: jednorodzinne, parterowe z poddaszem mieszkalnym
 Technologia: tradycyjna
 Powierzchnia zabudowy: 70,00 m²
 Powierzchnia użytkowa: 78,40 m²
 Kubatura: 193,60 m³
 Szerokość działki: 18,6 m
 Ilość kondygnacji: 1
 Liczba pomieszczeń: 11

Zespół projektowy:
 Anna Barcentewicz
 Artur Ludomirski

Cena projektu: 1 200,00 PLN
 Łączny orientacyjny koszt budowy tego budynku wynosi: 72 912 PLN