



elewacja frontowa



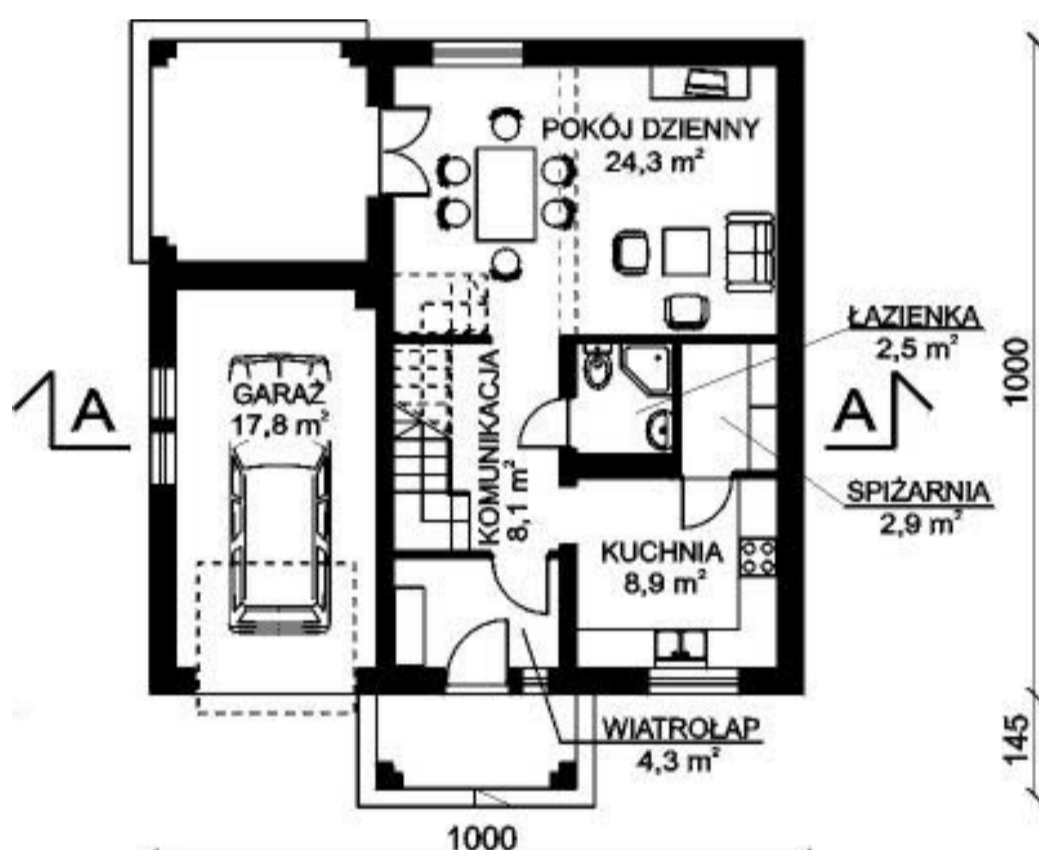
elewacja ogrodowa



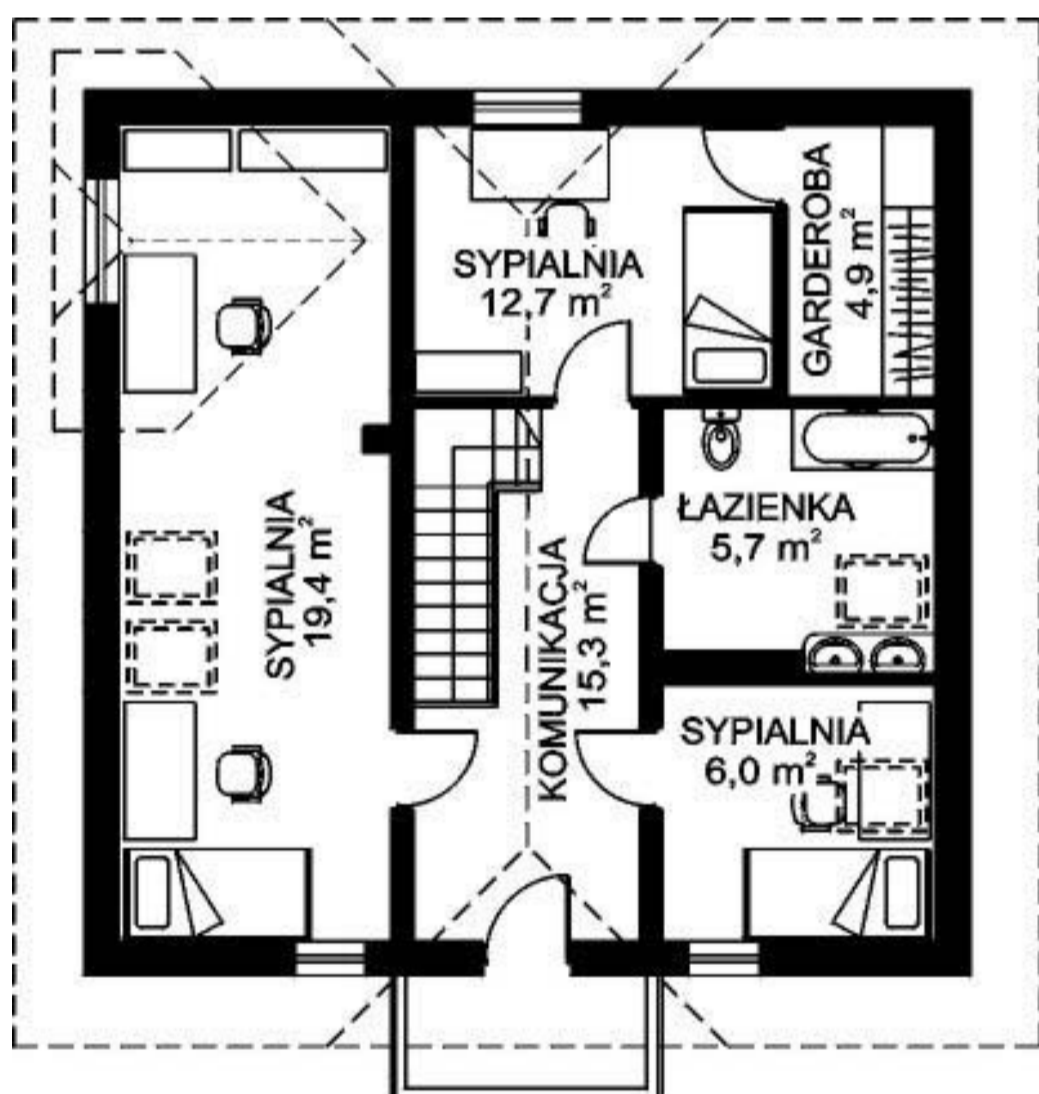
elewacja boczna



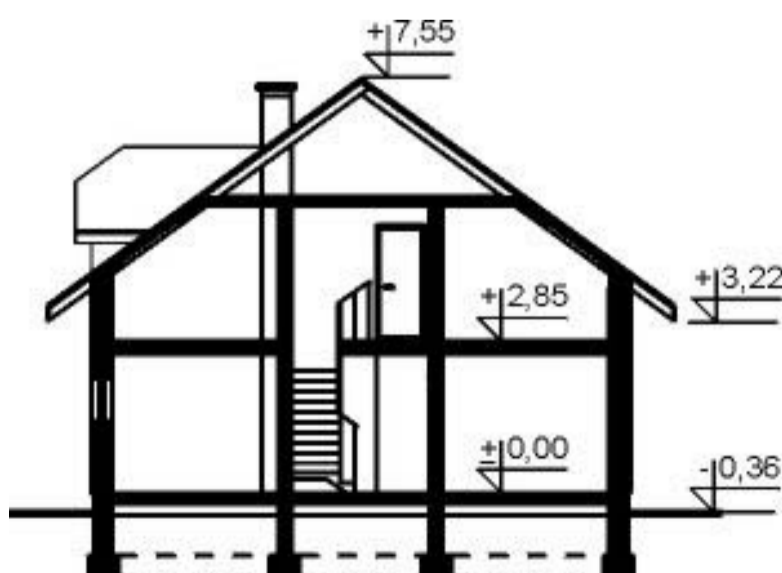
elewacja boczna



rzut I piętra



rzut poddasza



przekrój

Budynek DM-5506 parterowy z garażem, z poddaszem mieszkalnym, bez podpiwniczenia. Technologia tradycyjna. Ściany zewnętrzne: pustak ceramiczny 29 cm, styropian 10 cm, tynk zewnętrzny. Stropy w budynku: żelbetowe. Kąt nachylenia dachu: 35 st. Program: 3 pokoje, salon, kuchnia ze spiżarnią, garderoba oraz garaż.

Garaz: z garażem

Piwnica: bez podpiwniczenia

Typ: jednorodzinne, parterowe z poddaszem mieszkalnym

Technologia: tradycyjna

Powierzchnia zabudowa: 108,70 m²

Powierzchnia użytkowa: 132,00 m²

Kubatura: 421,00 m³

Szerokość działki: 18,6 m

Ilość kondygnacji: 1

Liczba pomieszczeń: 13