

Projekt: DM-5505



elewacja frontowa



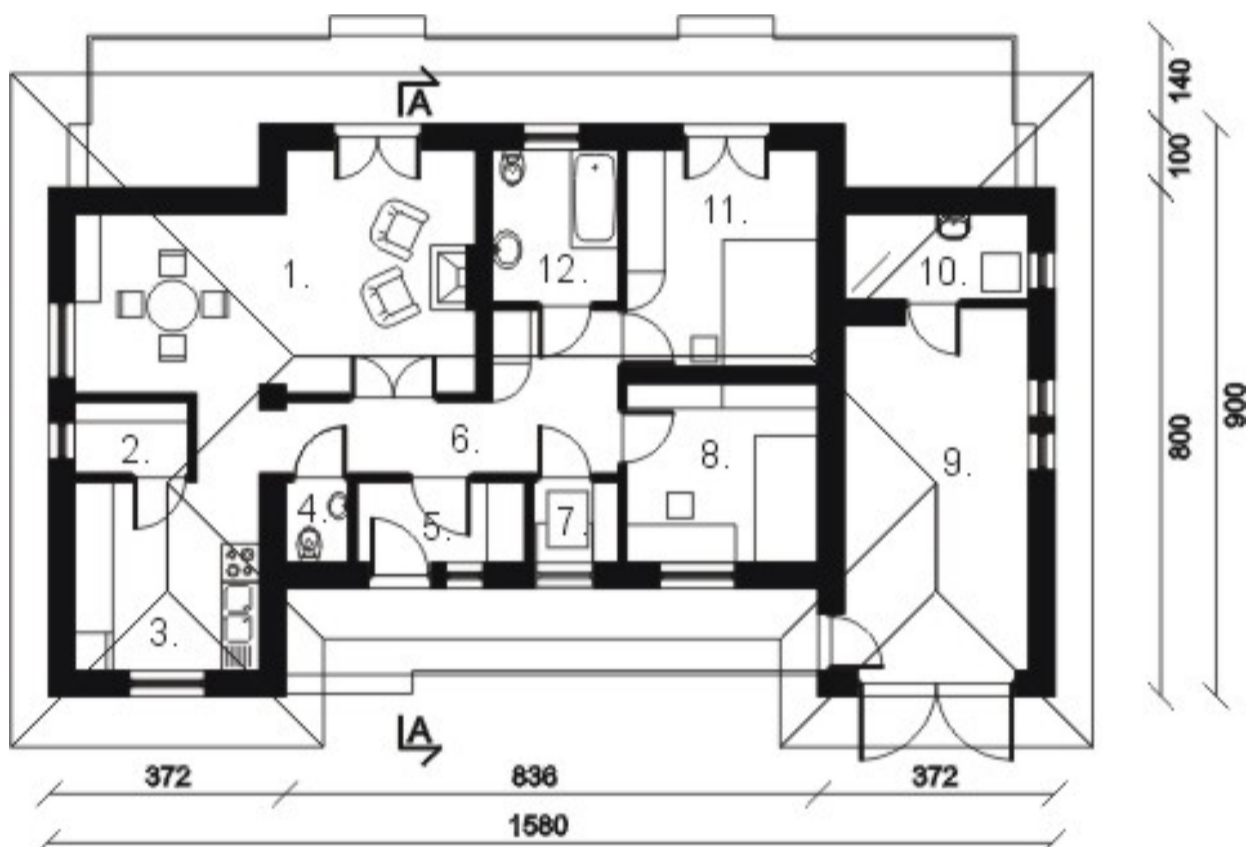
elewacja ogrodowa



elewacja boczna



elewacja boczna



rzut parteru

1. POKÓJ DZIENNY + JADALNIA - 20,1 m²
2. SPIŻARNIA - 2,0 m²
3. KUCHNIA - 9,1 m²
4. WC - 1,3 m²
5. WIATROŁAP - 3,3 m²
6. KOMUNIKACJA - 10,5 m²
7. GARDEROBA - 2,0 m²
8. POKÓJ - 8,5 m²
9. GARAŻ - 16,5 m²
10. POM. TECHNICZNE - 3,9 m²
11. POKÓJ - 10,2 m²
12. ŁAZIENKA - 4,8 m²



przekrój

Budynek DM-5505 parterowy z garażem. Technologia tradycyjna. Ściany zewnętrzne: pustak ceramiczny 19 cm, styropian 10 cm, cegła kratówka 12 cm, tynk wewnętrzny. Stropy w budynku: FERT 40. Kąt nachylenia dachu: 37°, 31°
Program: 2 pokoje, salon z jadalnią, kuchnia, garderoba, spiżarnia oraz garaż.

Garaz: z garażem
Piwnica: bez podpiwniczenia
Typ: jednorodzinne, parterowe
Technologia: tradycyjna
Powierzchnia zabudowa: 131,50 m²
Powierzchnia użytkowa: 92,20 m²
Kubatura: 531,00 m³
Szerokość działki: 18,4 m
Ilość kondygnacji: 1
Liczba pomieszczeń: 12

Zespół projektowy:
Renata Chmielewska
Ewa Ferfecka-Homola

Cena projektu: **1 200,00 PLN**
Łączny orientacyjny koszt budowy tego budynku wynosi: **85 746 PLN**