



elewacja frontowa



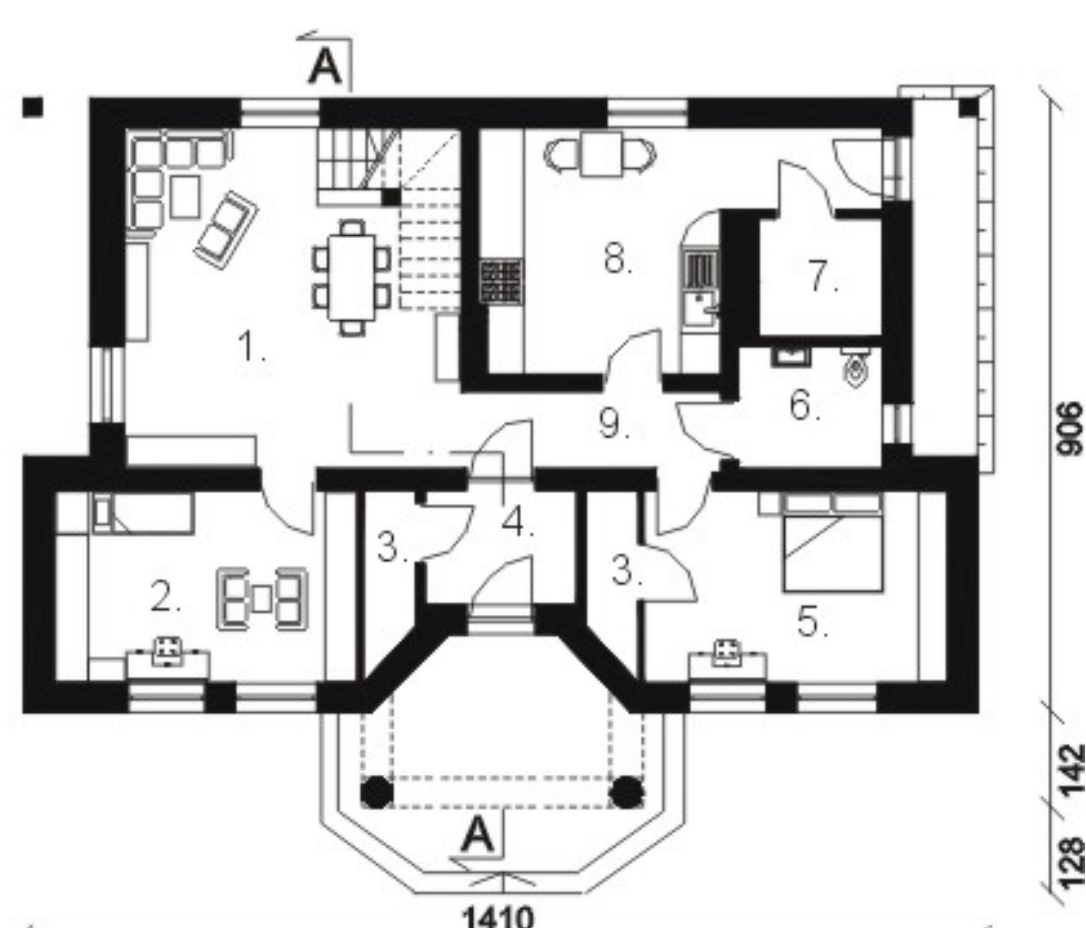
elewacja ogrodowa



elewacja boczna

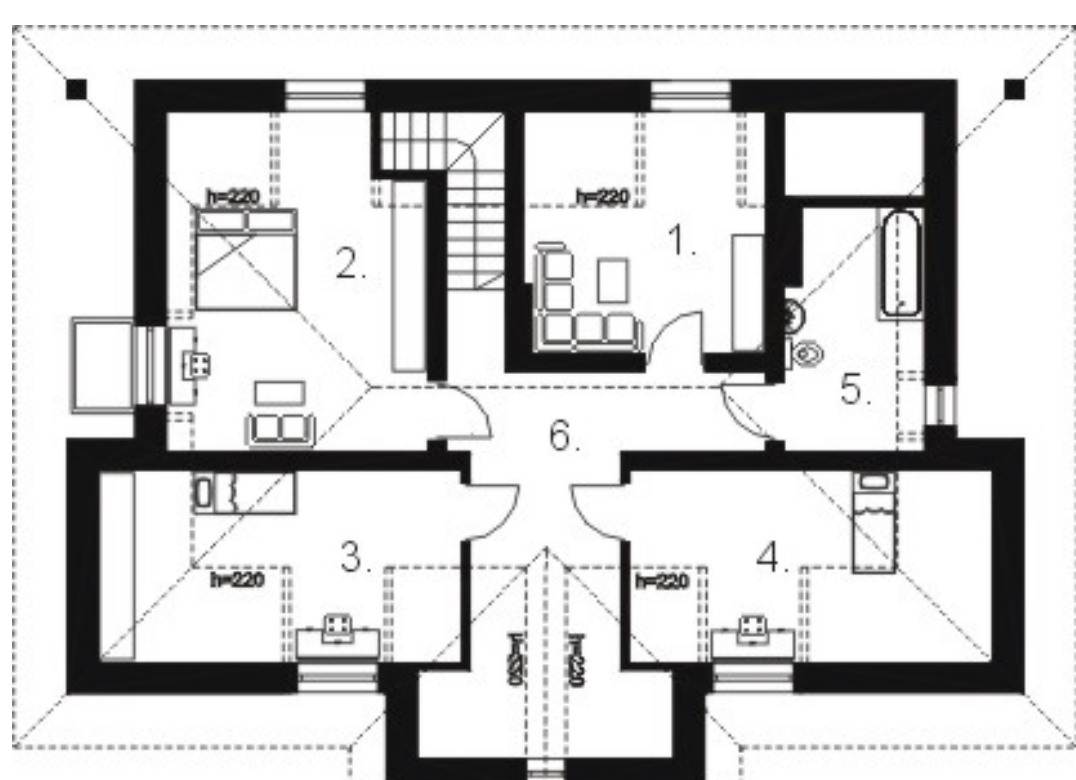


elewacja boczna



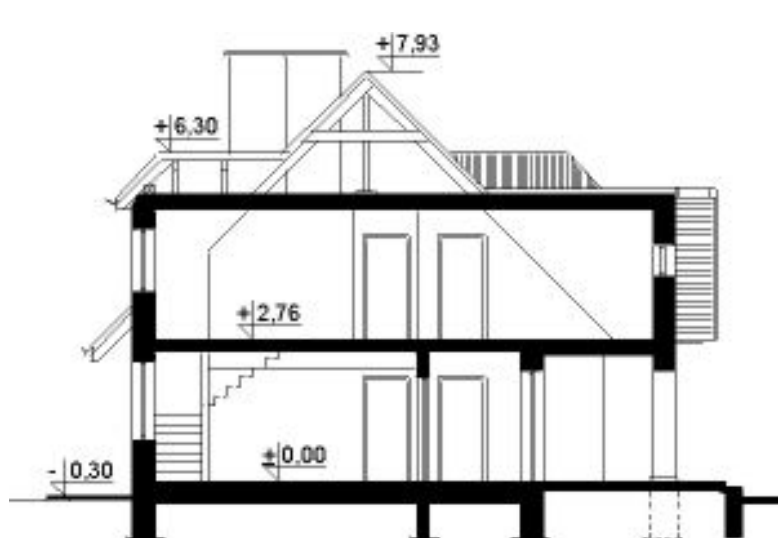
rzut parteru

1. POKÓJ DZIENNY + SCHODY - 24,3 m²
2. POKÓJ - 13,1 m²
3. GARDEROBA - 2,1 m²
4. WIATROŁAP - 3,6 m²
5. POKÓJ - 13,1 m²
6. ŁAZIENKA - 4,0 m²
7. KOTŁOWNIA - 3,2 m²
8. KUCHNIA - 15,5 m²
9. KOMUNIKACJA - 5,7 m²



rzut poddasza

1. POKÓJ - 10,7 m²
2. POKÓJ - 16,8 m²
3. POKÓJ - 9,2 m²
4. POKÓJ - 9,2 m²
5. ŁAZIENKA - 6,0 m²
6. KOMUNIKACJA - 17,0 m²



przekrój

Budynek DM-5502 parterowy z poddaszem mieszkalnym, bez podpiwniczenia. W projekcie zastosowano materiały firmy Jopek. Technologia, tradycja. Ściany zewnętrzne: pustak ceramiczny "POROMUR" 44 cm, płytki elewacyjna 1,3 cm. Stropy w budynku: żelbetowe. Kąt nachylenia dachu: 45 st. Program: 6 pokoi, salon, kuchnia, 2 garderoby oraz kotłownia.

Garaz: bez garażu
 Piwnica: bez podpiwniczenia
 Typ: jednorodzinne, parterowe z poddaszem mieszkalnym
 Technologia: tradycyjna
 Powierzchnia zabudowa: 109,90 m²
 Powierzchnia użytkowa: 155,60 m²
 Kubatura: 763,80 m³
 Szerokość działki: 20,1 m
 Ilość kondygnacji: 1
 Liczba pomieszczeń: 16

Zespół projektowy:
 Bożena Szwarz-Budziakowska
 Ewa Ferfecka-Homola

Cena projektu: 1 600,00 PLN
 Łączny orientacyjny koszt budowy tego budynku wynosi: 144 708 PLN