



elewacja frontowa



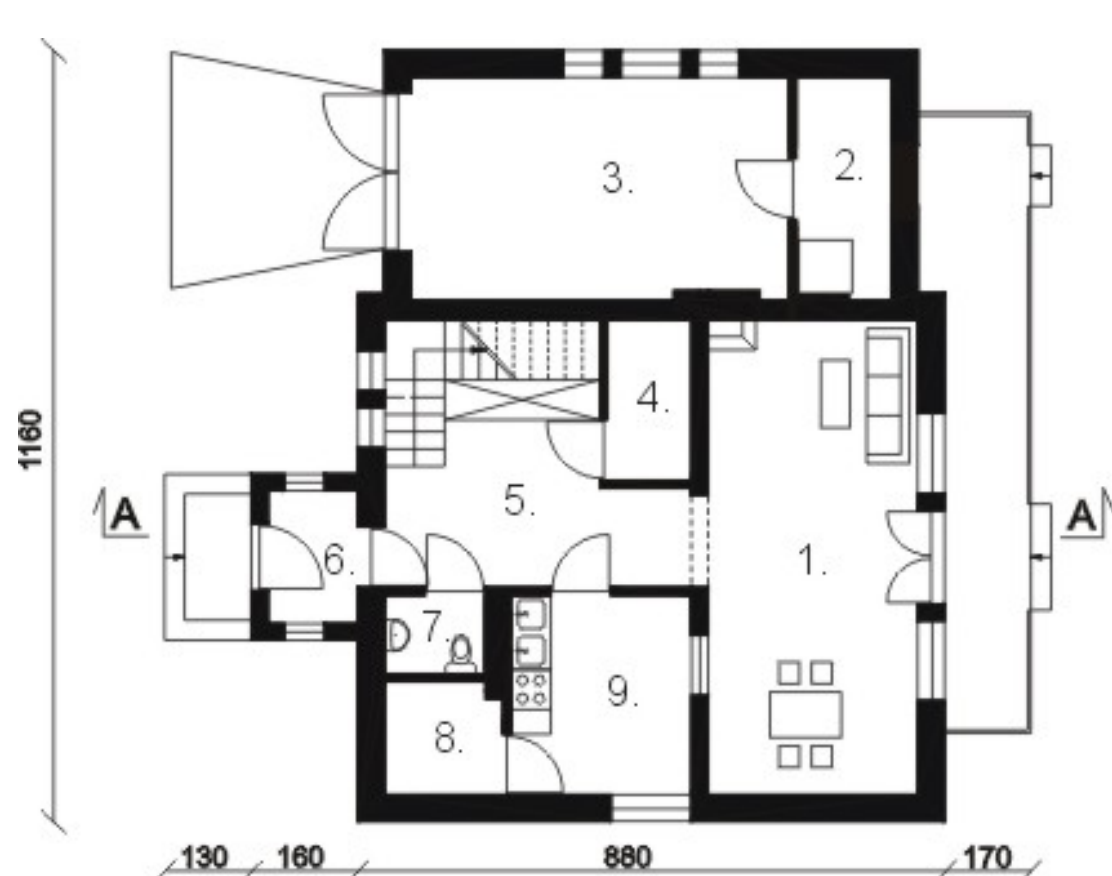
elewacja ogrodowa



elewacja boczna

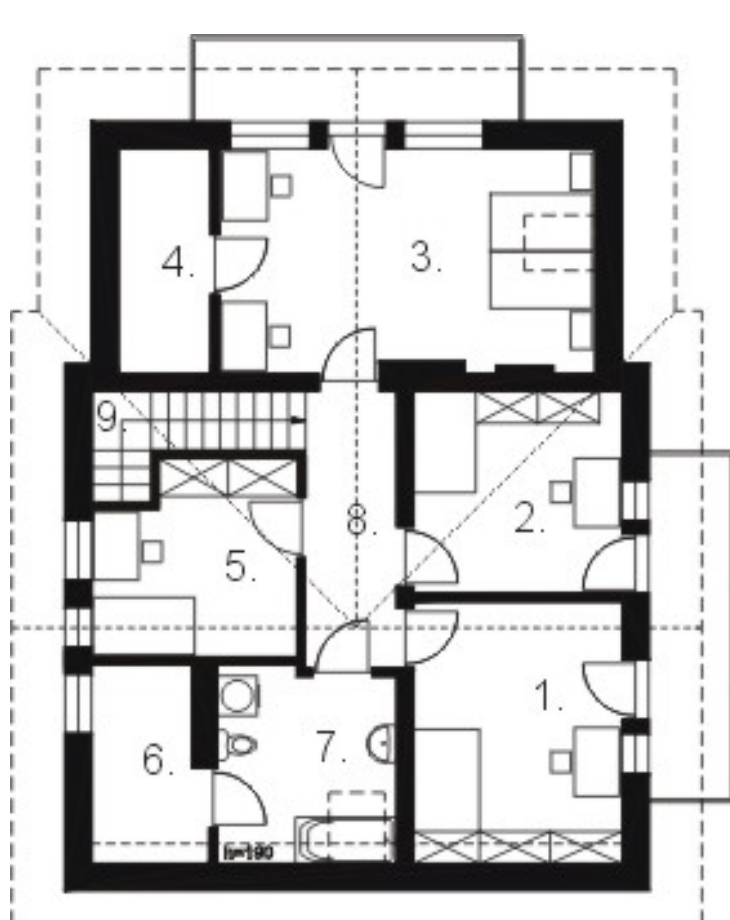


elewacja boczna



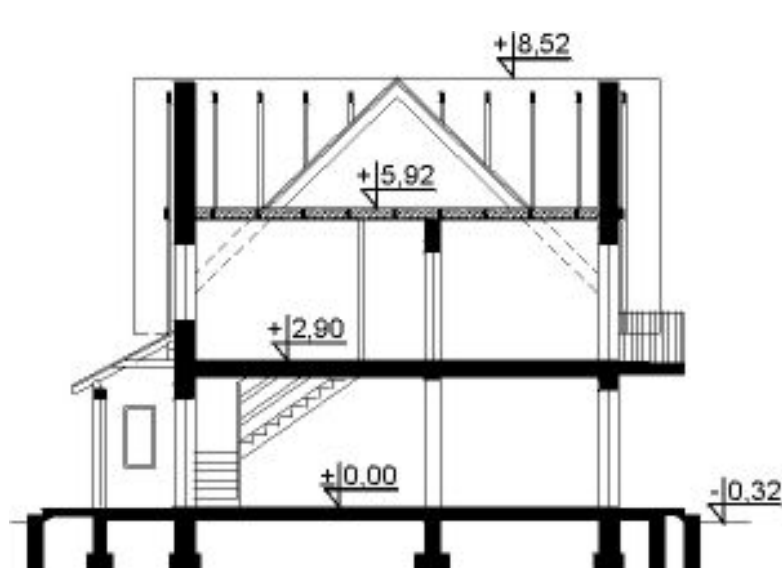
rzut parteru

1. POKÓJ DZIENNY - 22,8 m<sup>2</sup>
2. KOTŁOWNIA - 4,8 m<sup>2</sup>
3. GARAŻ - 19,0 m<sup>2</sup>
4. GARDEROBA - 3,0 m<sup>2</sup>
5. HALL - 13,3 m<sup>2</sup>
6. WIATROŁAP - 4,0 m<sup>2</sup>
7. WC - 1,8 m<sup>2</sup>
8. SPIŻARNIA - 2,9 m<sup>2</sup>
9. KUCHNIA - 8,1 m<sup>2</sup>



rzut poddasza

1. POKÓJ - 12,5 m<sup>2</sup>
2. POKÓJ - 9,6 m<sup>2</sup>
3. POKÓJ - 19,0 m<sup>2</sup>
4. GARDEROBA - 4,8 m<sup>2</sup>
5. SCHODY - 4,1 m<sup>2</sup>
6. POKÓJ - 8,5 m<sup>2</sup>
7. GARDEROBA - 4,91 m<sup>2</sup>
8. ŁAZIENKA - 7,8 m<sup>2</sup>
9. KOMUNIKACJA - 5,8 m<sup>2</sup>



przekrój

Budynek DM-5501 parterowy z garażem, z poddaszem mieszkalnym, bez podpiwniczenia. Ściany zewnętrzne: pustak ceramiczny 19 cm, styropian 11 cm, szczelina powietrzna, cegła modularna 8,9 cm, tynk zewnętrzny. Stropy w budynku: FERT 40. Kąt nachylenia dachu: 45 st. Program: 4 pokoje, salon, kuchnia ze spiżarnią, 3 garderoby, kotłownia oraz garaż.

Garaz: z garażem  
 Piwnica: bez podpiwniczenia  
 Typ: jednorodzinne, parterowe z poddaszem mieszkalnym  
 Technologia: tradycyjna  
 Powierzchnia zabudowy: 120,40 m<sup>2</sup>  
 Powierzchnia użytkowa: 155,40 m<sup>2</sup>  
 Kubatura: 520,30 m<sup>3</sup>  
 Szerokość działki: 21,3 m  
 Ilość kondygnacji: 1  
 Liczba pomieszczeń: 17

Zespół projektowy:  
 Renata Chmielewska  
 Ewa Ferfecka-Homola

Cena projektu: **1 400,00 PLN**  
 Łączny orientacyjny koszt budowy tego budynku wynosi: **144 522 PLN**